

## 第4章 土地所有者の意向に関するアンケート調査

見沼田圃区域内的の農地の土地所有者に対し、営農の意向や、見沼田圃の保全・活用・創造についてのアンケート調査を実施した。

調査票 2,473 枚を配布し、回答ありの調査票を 1,117 枚（内、自由意見のみが 5 枚）回収した。なお、回答調査票の有効率は 45.2%であった。

なお、回答者（世帯）と地番を繋ぐ情報が得られなかったため、予定していた回答内容と土地（筆、地番）の関連については調査していない。

アンケート調査の結果を以下に示す。

### 1. 見沼田圃の現在のイメージについて

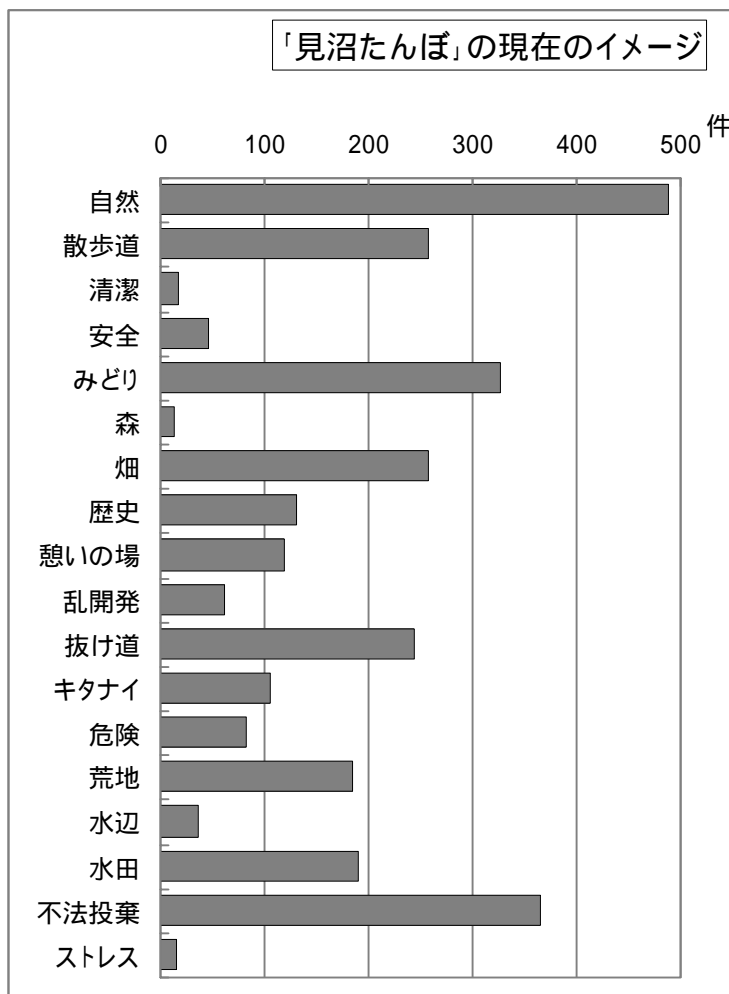
問 「見沼たんぼ」の現在のイメージについてお伺いいたします。  
次の中から 3 つ選んで をつけて下さい。

見沼田圃の現在のイメージは、以下のイメージに大きく 2 分される。

- 約半分が自然・みどり・畑・水田など豊かな自然環境のプラス面をイメージ
- 約半分が不法投棄・抜け道・荒地などの都市化によるマイナス面をイメージ

選択肢	回答数	比率(%)
自然	488	16.6
散歩道	257	8.7
清潔	17	0.6
安全	46	1.6
みどり	327	11.1
森	13	0.4
畑	257	8.7
歴史	130	4.4
憩いの場	119	4.0
乱開発	62	2.1
抜け道	245	8.3
キタナイ	106	3.6
危険	82	2.8
荒地	184	6.3
水辺	37	1.3
水田	191	6.5
不法投棄	366	12.4
ストレス	16	0.6
合計	2,943	100.0

比率について、小数点以下の端数を処理している。

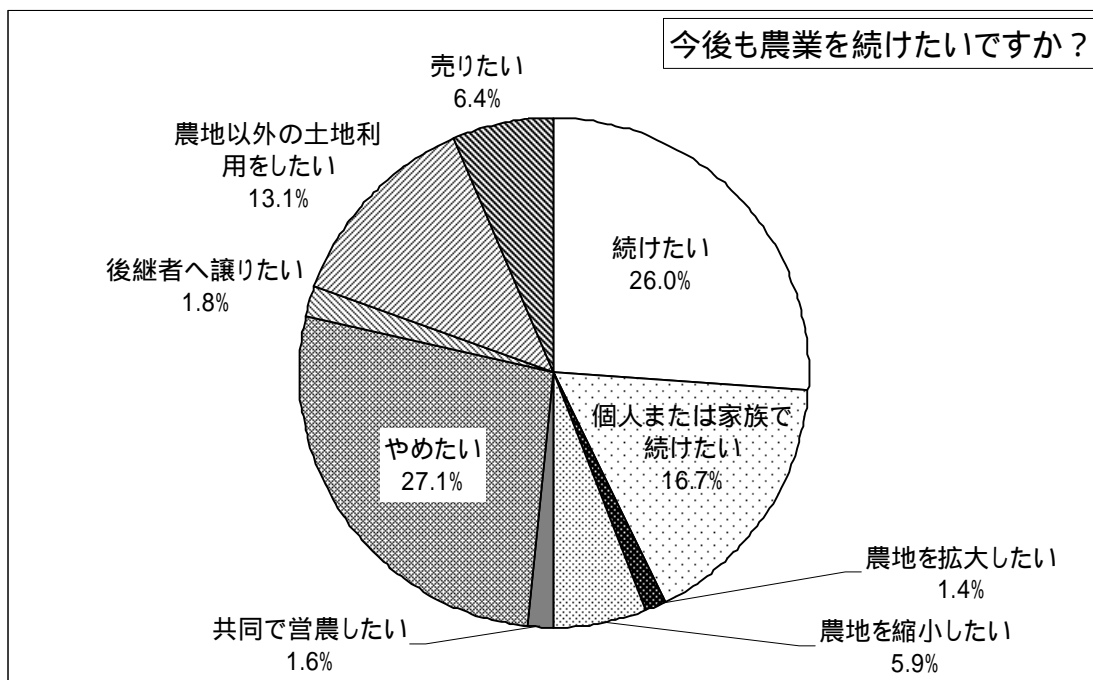


## 2. 営農の意向について

問 今後も農業を続けたいですか？  
をつけて下さい。（複数回答可）

営農の意向についても、大きく2分される。

- 約半分が続けたい（個人または家族で続けたい・共同で営農したいなど含む）
- 約半分がやめたい（農地以外の土地利用をしたい・売りたいなど含む）



選択肢	回答数	比率 (%)
続けたい	449	26.0
個人または家族で続けたい	289	16.7
農地を拡大したい	24	1.4
農地を縮小したい	101	5.9
共同で営農したい	28	1.6
やめたい	468	27.1
後継者へ譲りたい	31	1.8
農地以外の土地利用をしたい	226	13.1
売りたい	111	6.4
合計	1,727	100.0

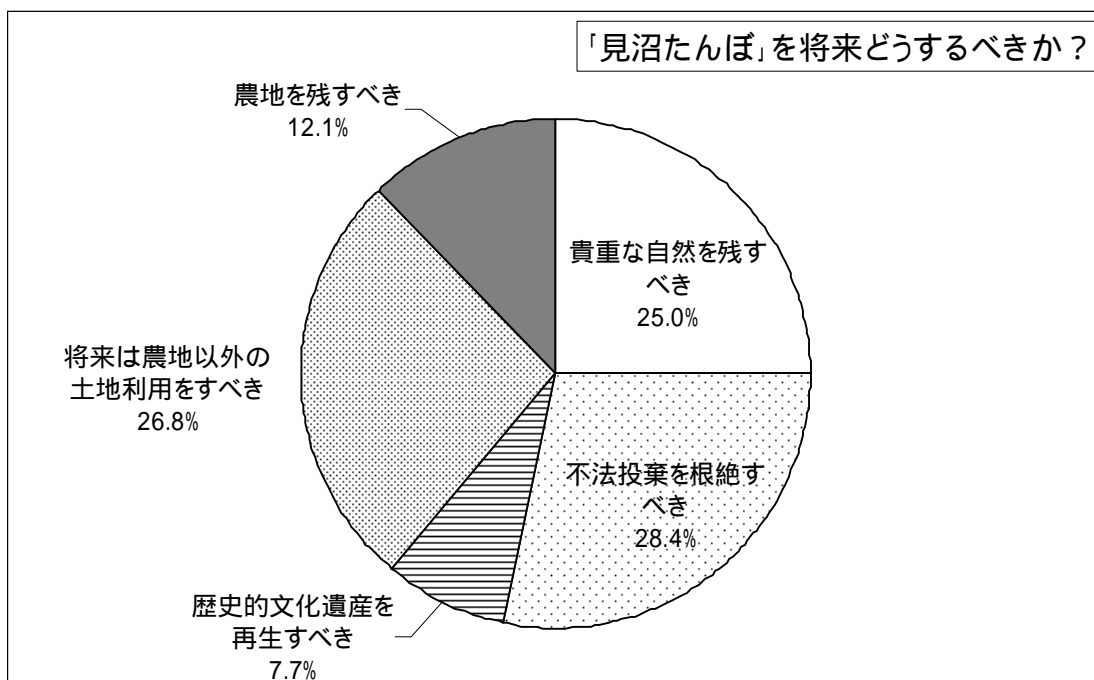
比率について、小数点以下の端数を処理している。

### 3. 将来について

問 「見沼たんぼ」を将来どうするべきかを、お伺いいたします。  
次の中から3つ選んで をつけて下さい。

将来は、貴重な環境を残したい意向が強い。

- 約 3 / 4 が貴重な環境を残したい（不法投棄根絶、文化遺産再生など含む）
- 約 1 / 4 が農地以外の土地利用転換を望む



選択肢	回答数	比率 (%)
貴重な自然を残すべき	562	25.0
不法投棄を根絶すべき	637	28.4
歴史的文化遺産を再生すべき	172	7.7
将来は農地以外の土地利用をすべき	601	26.8
農地を残すべき	271	12.1
合計	2,243	100.0

比率について、小数点以下の端数を処理している。

#### 4. その他のご意見

問 「見沼たんぼ」に対して、ご提案・ご意見がございましたら、お書き下さい。

その他の意見をキーワードごとに分類すると以下のように整理される。

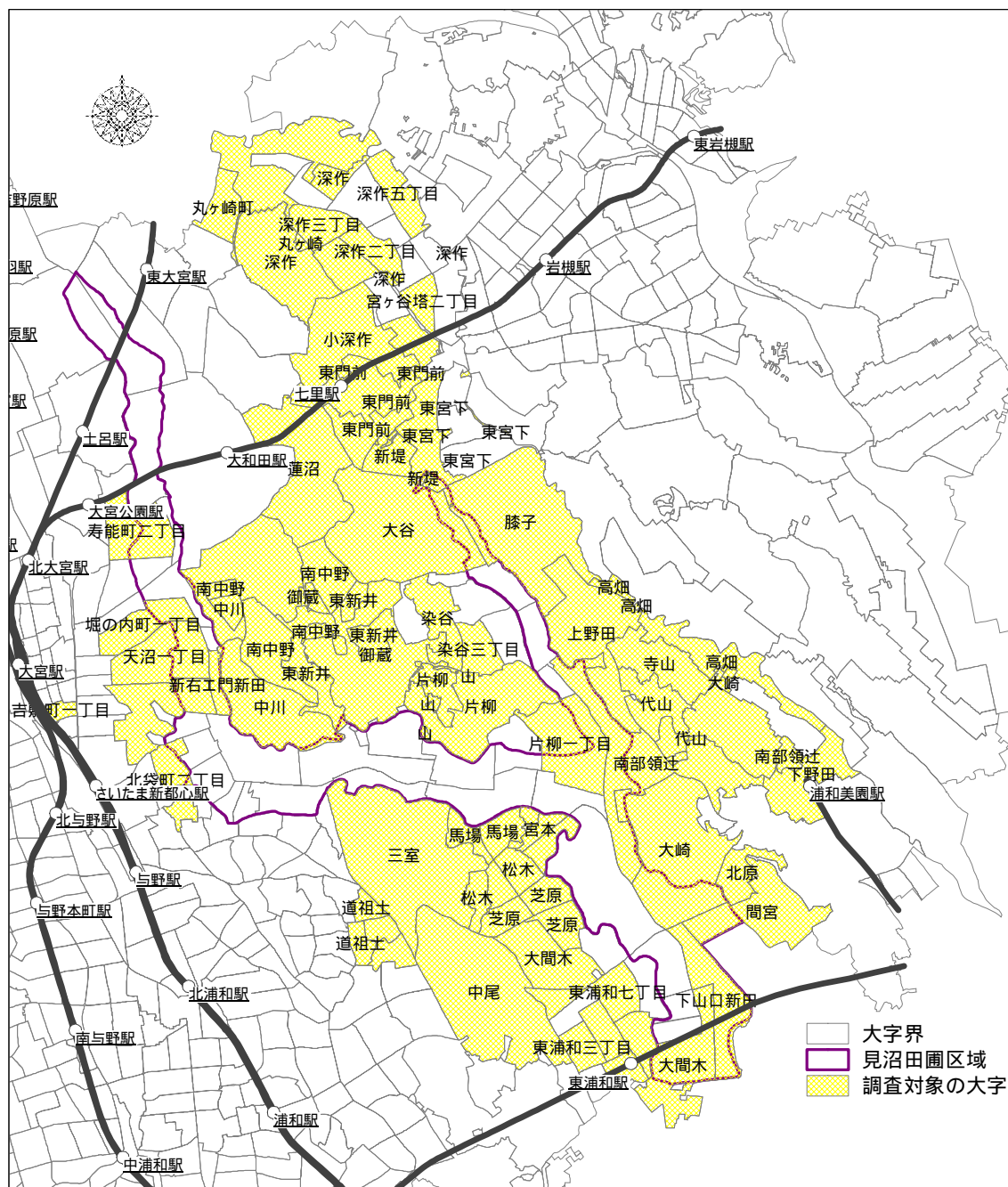
区分	意見数	主な内容
公園化	28	農業公園、自然公園、国立見沼親水公園、セントラルパーク（NYのような）、運動公園など。
開発	27	開発可能な区域にしてほしい。 見沼三原則を解除してほしい。 農地は手放したい、など。
保全	26	公園ではない里山風景を残してほしい。 豊かな生態系の回復、など。
共存	21	農地と、自然を生かした開発や公園、公共用地等の区分を行う。 自然を残した開発（ゴルフ場、公園、住宅地等）を行う、など。
利用者問題	16	通過車輛の規制。 近隣住民のマナー（犬の糞やゴミの放置）が悪い。 家庭菜園利用者のマナー違反、など。
活用	13	農地としてさらなる活用が可能なように、農業法人化や共同出荷場、直売場の建設、バイオ燃料となる作物の生産などを行う。 都市型農業のモデル地とする、など。
後継者対策	10	後継者対策を早急に行うべきである。 食糧生産地として残すべきである。 生産者の育成、生産者への補助、など。
その他被害	9	公共用地、休耕地の除草管理の徹底。 野鳥被害、盗難被害、など。
市や県への意見	7	地権者の意見を重要視すべきで、地権者以外の意見は必要ない。 農政計画をプロジェクトとして検討し、政策を明確にした対応が必要。 アンケート結果が生かされていない、など。
公共化	6	全てを公有地化（買収）する。 法的規制をかける。 自治体の一括管理、など。
不法投棄	6	不法投棄に対する対策の徹底。
盛土問題	6	不法盛土によって排水機能等が下がっており、盛土に対する指導、規制の強化、など。
荒れ地	5	荒れ地が増えているがどのような対応をとるのか、など。
公共施設	5	公共施設（病院、図書館など）を建設する。
浸水被害	5	浸水被害が出ており、早期の調整地整備が必要、など。
道路関連	4	遊歩道等の道路整備が必要、など。

## 5. 大字ごとの集計結果

アンケート調査結果を大字ごとに集計し、地域特性を分析した。

なお、アンケート調査は支部・組合ごとに実施したものであるが、支部・組合は明確な境界線を有しないため、大字ごとに支部・組合を集計し、アンケート調査結果を図上表示することとした。

図4 - 1 - 1 大字ごとの集計での地区区分

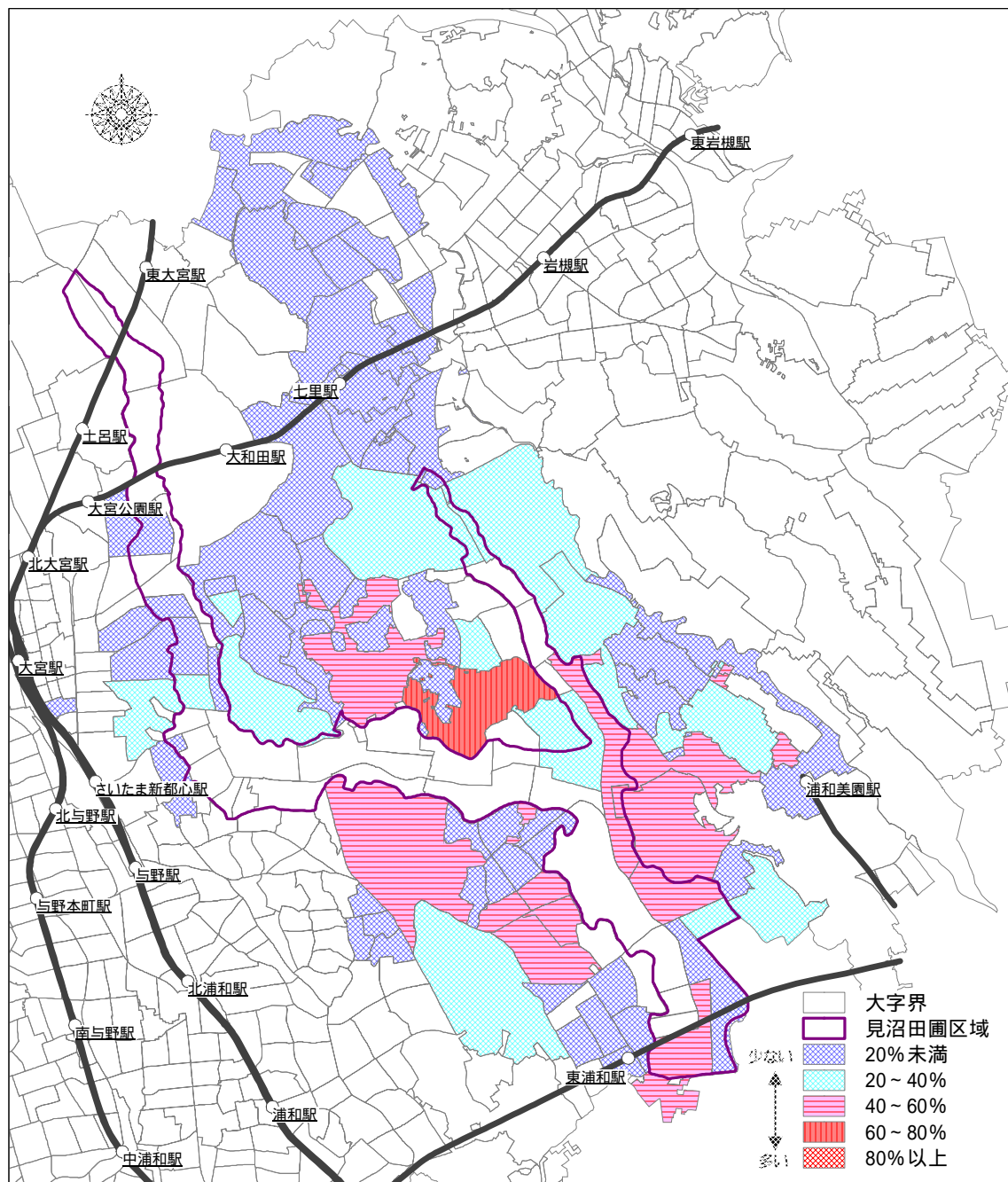


### 見沼んぼのイメージについて

見沼んぼのイメージについては、良いイメージを持つ方は、見沼田圃区域の北側地区に多く分布している。

逆に、悪いイメージを持たれている方は南側地区に多い。中でも、悪いイメージを持つ方の割合が最も高いのは片柳地区であり、見沼田圃区域近くに住んでいるほど悪いイメージを有している傾向がうかがえる。

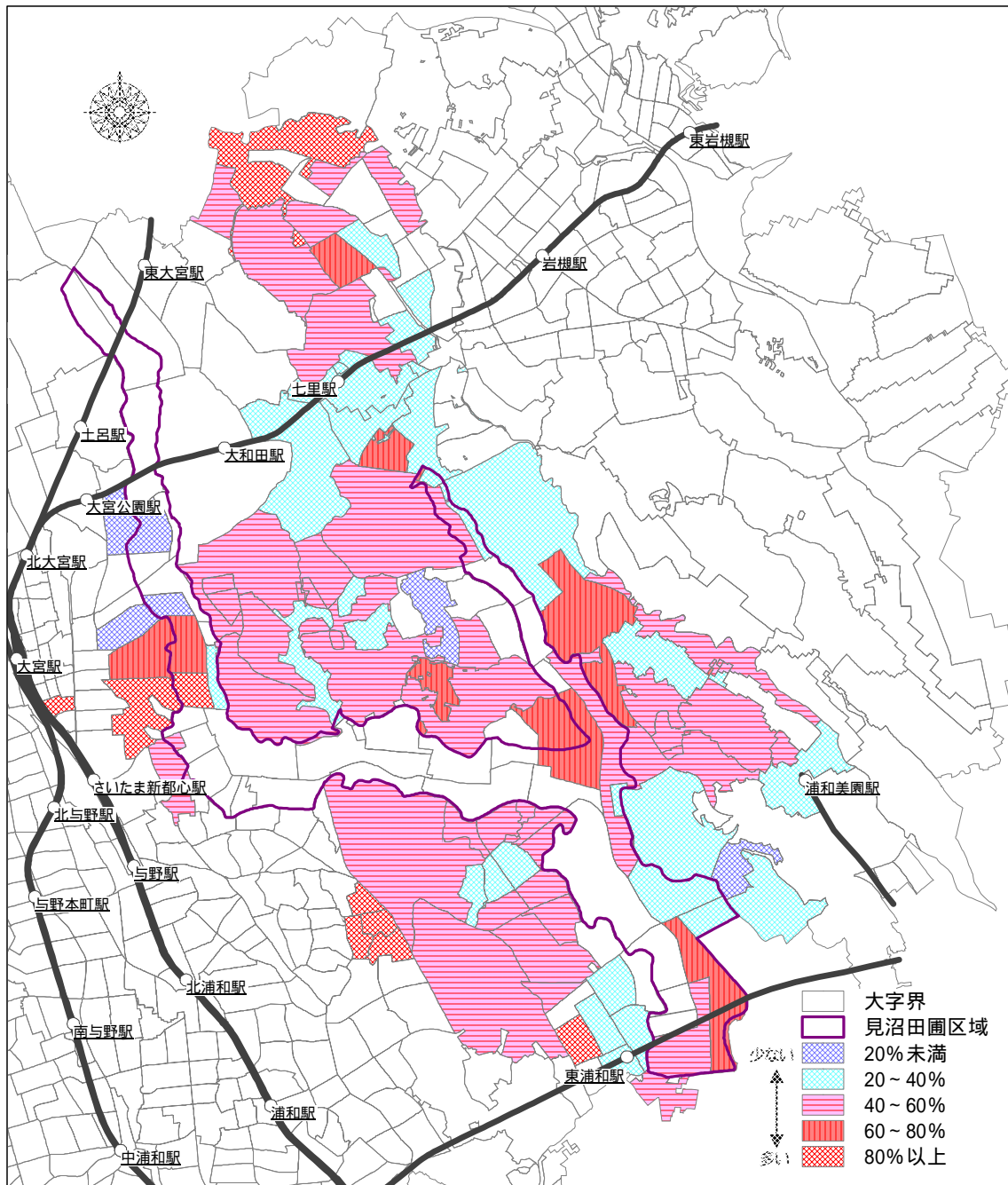
図4 - 1 - 2 見沼んぼの現在のイメージがマイナスの人の割合



営農の意向について

営農の意向については、見沼田圃区域から遠い地区の方、さいたま新都心に近い方に、やめたい意向が強いことがうかがえる。

図4 - 1 - 3 今後農業をやめたい人の割合  
(農地以外の土地利用をしたい、売りたいなどを含む)



### 見沼田んぼの将来について

見沼田んぼの将来については、貴重な自然を残したい意向が強いのは、見沼田圃区域の北側地区に多く分布している。

また、さいたま新都心に近い地区で、農地以外の土地利用をすべきと答えた方の割合が高い。

図4 - 1 - 4 将来、農地以外の土地利用への転換を望む人の割合

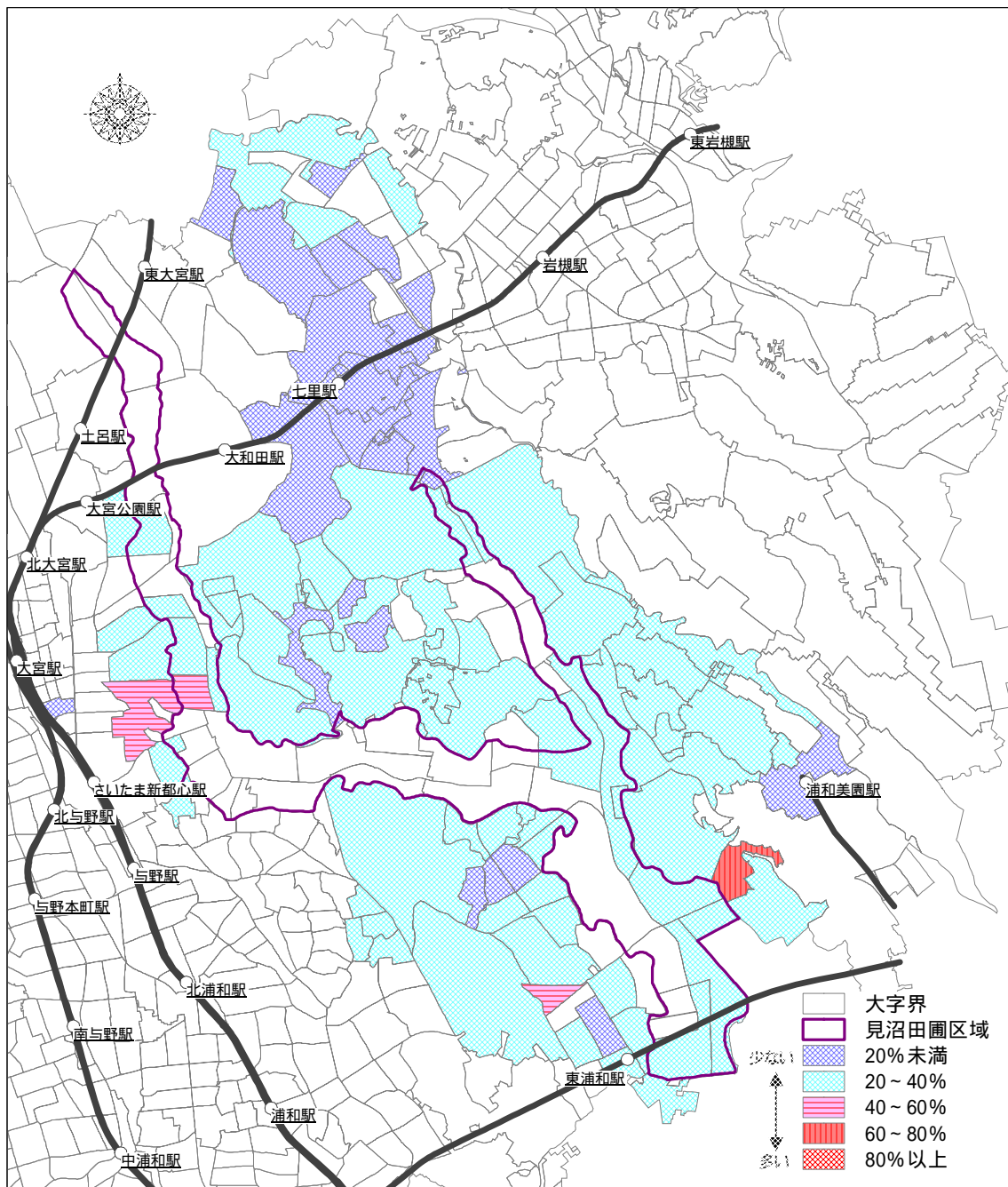




表4-1-1 大字ごとのアンケート集計結果

大字町丁目名称	支部・組合名称	見沼んぼのイメージについて																						合計
		良いイメージについて													悪いイメージについて									
		自然	散歩道	清潔	安全	みどり	森	畑	歴史	憩いの場	水辺	水田	小計	比率(%)	乱開発	抜け道	キタナイ	危険	荒地	不法投棄	ストレス	小計	比率(%)	
不明	貝崎・玄蕃新田・宿・新田・大門下・大門上・大門中・大門南	51	21	0	6	32	2	35	16	9	1	6	179	63.3	7	28	4	5	19	39	2	104	36.7	283
宮ヶ谷塔二丁目	後組	5	0	0	0	1	0	0	1	3	2	1	13	86.7	1	0	0	0	0	1	0	2	13.3	15
宮ヶ谷塔三丁目	前組	5	1	0	1	2	0	0	1	2	0	0	12	92.3	0	0	0	0	1	0	0	1	7.7	13
深作一丁目	中島	3	2	0	0	2	0	0	0	0	0	4	11	91.7	0	0	0	0	0	1	0	1	8.3	12
深作二丁目	戸崎・東本村	3	1	0	0	3	0	2	3	0	0	4	16	64.0	0	1	2	0	1	5	0	9	36.0	25
深作三丁目	西部・共伸	2	3	0	0	1	0	0	2	0	0	2	10	71.4	0	1	1	0	1	1	0	4	28.6	14
深作五丁目	岡組	3	4	0	1	1	0	0	0	0	0	3	12	66.7	0	2	0	0	0	3	1	6	33.3	18
染谷三丁目	東染谷	11	5	1	5	9	2	4	1	3	1	4	46	69.7	4	2	3	0	4	7	0	20	30.3	66
丸ヶ崎	共和	4	0	0	0	1	0	0	1	1	0	1	8	72.7	0	1	0	0	1	1	0	3	27.3	11
丸ヶ崎町	改良・中原・有無	10	5	0	3	2	0	0	4	2	2	9	37	74.0	0	3	1	1	4	4	0	13	26.0	50
御蔵	東御蔵・中御蔵・西御蔵・白岡	11	6	0	0	11	0	6	3	3	0	6	46	46.5	7	12	8	4	8	12	2	53	53.5	99
山	山	4	6	0	0	5	0	6	1	1	1	2	26	65.0	0	6	1	1	2	4	0	14	35.0	40
小深作	小西部・小東部	13	8	1	1	10	0	3	3	5	0	9	53	88.3	0	3	1	0	1	2	0	7	11.7	60
新右工門新田	中川第二	7	6	0	0	2	0	2	1	1	0	5	24	55.8	0	5	4	1	2	7	0	19	44.2	43
新堤	新堤	1	2	0	0	2	0	0	0	1	0	0	6	66.7	0	0	1	0	1	1	0	3	33.3	9
深作	原組・新西・協力・中部	6	5	1	0	7	1	1	2	1	1	4	29	70.7	0	2	4	3	1	2	0	12	29.3	41
染谷	西染谷	3	2	1	0	4	0	2	0	1	0	2	15	48.4	1	2	2	1	2	6	2	16	51.6	31
大谷	大谷第一・大谷第二・大谷第三	23	12	0	0	20	1	8	4	7	3	14	92	74.8	1	9	4	4	4	9	0	31	25.2	123
中川	中川第一・中川第二	7	14	1	1	8	0	0	4	4	1	7	47	69.1	0	10	0	2	1	8	0	21	30.9	68
東宮下	東宮下第一・東宮下第二・東宮下第三	8	9	0	1	2	0	0	4	1	0	7	32	68.1	1	3	3	0	3	4	1	15	31.9	47
東新井	新笹	7	4	0	0	10	0	3	2	1	0	3	30	66.7	1	5	1	2	3	3	0	15	33.3	45
東門前	東門前第一・東門前第二	6	3	0	0	2	0	1	0	3	0	5	20	95.2	0	0	0	0	0	1	0	1	4.8	21
南中丸	中丸第一・中丸第二・中丸第三	7	0	1	0	5	0	1	3	1	0	4	22	68.8	1	2	0	0	3	4	0	10	31.2	32
南中野	東中野・西中野	12	2	0	1	4	0	3	2	2	2	4	32	69.6	0	3	2	0	2	7	0	14	30.4	46
膝子	膝子第一・膝子第二・膝子第三	17	16	0	0	9	2	0	4	4	7	15	74	77.1	1	5	4	1	2	8	1	22	22.9	96
風渡野	風渡野第一・風渡野第二	6	1	0	0	2	0	0	1	2	0	6	18	100.0	0	0	0	0	0	0	0	0	0.0	18
片柳	西根木輪・東根木輪・西糞	18	16	1	0	10	0	8	6	8	1	8	76	55.1	3	28	5	8	6	10	2	62	44.9	138
片柳一丁目	東沖郷・西沖郷	8	3	0	0	9	1	3	1	2	1	5	33	60.0	0	9	0	2	2	9	0	22	40.0	55
蓮沼	蓮沼第一・蓮沼第二・蓮沼第三	12	2	0	1	11	0	2	3	3	3	5	42	85.7	0	2	0	0	1	4	0	7	14.3	49
吉敷町一丁目	吉敷	2	0	0	0	2	0	1	0	0	1	0	6	66.7	0	0	1	1	0	0	1	3	33.3	9
寿能町二丁目	高鼻	0	1	0	0	0	0	0	0	1	0	0	2	66.7	0	1	0	0	0	0	0	1	33.3	3
天沼一丁目	天沼北	2	0	0	0	1	0	1	0	1	0	2	7	46.7	2	1	0	1	2	2	0	8	53.3	15
天沼町二丁目	天沼南	2	1	0	0	1	0	2	0	0	0	1	7	23.3	1	1	3	1	8	8	1	23	76.7	30
北袋町二丁目	北袋	3	1	0	0	4	0	1	0	0	1	0	10	52.6	0	1	1	1	2	4	0	9	47.4	19
堀の内町一丁目	堀の内南	2	0	0	0	0	0	1	1	0	0	1	5	83.3	0	0	0	0	1	0	0	1	16.7	6
宮本	宮本	7	2	0	1	3	0	6	2	0	0	1	22	61.1	0	2	0	1	1	10	0	14	38.9	36
芝原	芝原	8	5	0	1	8	0	15	1	2	0	0	40	47.1	3	10	3	5	5	19	0	45	52.9	85
松木	松木	9	1	2	1	6	0	8	0	3	0	0	30	76.9	0	1	2	1	1	4	0	9	23.1	39
下山口新田	山口	9	6	1	0	6	0	2	3	2	0	2	31	86.1	0	0	0	1	2	2	0	5	13.9	36
下野田	下野田	1	2	0	0	4	0	3	2	0	0	1	13	52.0	2	4	0	2	1	3	0	12	48.0	25
間宮	間宮	8	4	0	3	5	0	8	3	2	0	2	35	53.0	3	7	5	3	4	9	0	31	47.0	66
高畑	高畑	2	0	0	1	3	1	6	1	1	1	2	18	60.0	0	6	2	0	2	2	0	12	40.0	30
三室	山崎	14	6	0	0	5	0	10	1	5	1	1	43	46.7	8	9	8	2	5	17	0	49	53.3	92
寺山	寺山	6	4	0	1	4	0	2	1	2	1	4	25	71.4	0	3	0	0	2	5	0	10	28.6	35
上野田	上野田・宝永	11	6	0	1	5	0	7	3	4	3	7	47	54.7	1	4	4	4	11	15	0	39	45.3	86
代山	代山	7	6	1	0	6	0	2	0	3	0	1	26	65.0	1	3	1	2	5	2	0	14	35.0	40
大間木	附島・八丁・水深・会梅	13	5	0	2	11	1	10	6	4	1	4	57	57.6	2	5	6	4	11	14	0	42	42.4	99
大崎	大崎第一・大崎第二	15	7	0	4	12	0	17	6	3	1	2	67	54.0	2	12	4	4	11	23	1	57	46.0	124
中尾	緑島・駒前・中丸・駒形・不動谷	20	13	2	3	14	0	15	8	4	0	2	81	72.3	2	5	2	2	9	10	1	31	27.7	112
中野田	中野田	11	2	1	1	10	0	13	0	1	1	3	43	63.2	0	10	3	2	2	8	0	25	36.8	68
南部領土	南部領土	23	10	1	1	7	0	8	5	4	0	6	65	59.6	2	10	2	7	8	14	1	44	40.4	109
北原	北原	4	2	0	0	1	1	5	0	0	0	1	14	60.9	0	2	0	0	3	4	0	9	39.1	23
東浦和一丁目	宮前	7	0	2	0	4	0	2	2	1	0	1	19	82.6	0	0	0	0	1	3	0	4	17.4	23
東浦和三丁目	大北	0	0	0	0	0	0	0	1	0	0	0	1	33.3	0	0	1	0	0	1	0	2	66.7	3
東浦和四丁目	西谷	1	2	0	0	2	0	0	0	1	0	0	6	100.0	0	0	0	0	0	0	0	0	0.0	6
東浦和五丁目	吉場	1	1	0	0	1	0	1	1	1	0	1	7	50.0	0	2	1	0	1	3	0	7	50.0	14
東浦和七丁目	和田	2	2	0	1	0	0	2	1	0	0	0	8	66.7	0	0	1	0	0	3	0	4	33.3	12
東浦和九丁目	内谷	4	3	0	0	3	0	5	1	0	0	0	16	59.3	1	3	0	0	3	4	0	11	40.7	27
道祖土	道祖土	6	2	0	1	3	0	5	2	2	0	0	21	56.8	1	5	2	0	4	4	0	16	43.2	37
馬場	馬場	7	2	0	0	1	0	5	1	0	0	0	16	57.1	2	2	1	2	1	4	0	12	42.9	28
合計		480	255	17	43	319	12	253	125	118	37	190	1,849	63.6	61	253	104	81	181	360	16	1,056	36.4	2,905

比率について、小数点以下の端数を処理している。

大字町丁目名称	支部・組合名称	営農の意向について													合 計	将来について												合 計
		続けたい							やめたい							貴重な自然を残したい						農地以外の土地利用						
		続 け た い	個 人 ま た は 家 族 で 続 け た い	農 地 を 拡 大 し た い	農 地 を 縮 小 し た い	共 同 で 営 農 し た い	譲 り 継 ぎ た い	小 計	比 率 (%)	や め た い	農 地 以 外 の 土 地 利 用 を し た い	農 地 を 売 り た い	小 計	比 率 (%)		残 す べ き	貴 重 な 自 然 を 残 す べ き	絶 対 的 に 投 棄 を 根 絶 す べ き	歴 史 的 文 化 景 観 を 残 す べ き	農 地 を 残 す べ き	小 計	比 率 (%)	農 地 以 外 の 土 地 利 用 を し た い	將 来 は 農 地 以 外 の 土 地 利 用 を し た い	小 計	比 率 (%)		
		42	24	3	9	1	3	82	50.6	47	26	7	80	49.4		162	48	57	2	12	26	143	70.8	59	59	29.2	202	
不明	貝崎・玄蕃新田・宿・新田・大門下・大門上・大門中・大門南	42	24	3	9	1	3	82	50.6	47	26	7	80	49.4	162	48	57	2	12	26	143	70.8	59	59	29.2	202		
宮ヶ谷塔二丁目	後組	5	4	0	0	0	0	9	69.2	3	1	0	4	30.8	13	6	4	2	5	17	94.4	1	1	5.6	18			
宮ヶ谷塔三丁目	前組	4	4	0	0	0	1	9	75.0	2	1	0	3	25.0	12	6	5	0	3	14	87.5	2	2	12.5	16			
深作一丁目	中島	0	1	0	0	0	0	1	33.3	0	1	1	2	66.7	3	1	3	0	1	5	83.3	1	1	16.7	6			
深作二丁目	戸崎・東本村	5	2	0	2	2	0	11	73.3	2	1	1	4	26.7	15	8	7	0	4	19	90.5	2	2	9.5	21			
深作三丁目	西部・共伸	2	1	0	1	0	0	4	44.4	2	1	2	5	55.6	9	2	5	2	1	10	76.9	3	3	23.1	13			
深作五丁目	岡組	3	3	0	0	0	0	6	50.0	3	2	1	6	50.0	12	1	5	0	1	7	63.6	4	4	36.4	11			
染谷三丁目	東染谷	3	7	1	2	0	2	15	53.6	8	5	0	13	46.4	28	12	10	3	4	29	72.5	11	11	27.5	40			
丸ヶ崎	共和	0	1	0	0	0	0	1	12.5	4	2	1	7	87.5	8	3	1	0	2	6	75.0	2	2	25.0	8			
丸ヶ崎町	改良・中原・有無	3	4	0	1	0	3	11	47.8	7	2	3	12	52.2	23	13	8	2	8	31	83.8	6	6	16.2	37			
御蔵	東御蔵・中御蔵・西御蔵・白岡	11	12	0	4	1	1	29	47.5	16	12	4	32	52.5	61	16	21	6	9	52	71.2	21	21	28.8	73			
山	山	1	2	1	2	1	1	8	33.3	5	5	6	16	66.7	24	6	12	3	3	24	75.0	8	8	25.0	32			
小深作	小西部・小東部	9	4	0	5	1	1	20	51.3	11	4	4	19	48.7	39	19	12	2	9	42	89.4	5	5	10.6	47			
新右工門新田	中川第二	6	6	0	1	1	0	14	73.7	3	1	1	5	26.3	19	10	8	0	7	25	78.1	7	7	21.9	32			
新堤	新堤	1	0	0	1	0	0	2	40.0	2	1	0	3	60.0	5	2	1	3	1	7	100.0	0	0	0.0	7			
深作	原組・新西・協力・中部	9	2	0	3	0	0	14	58.3	5	4	1	10	41.7	24	9	10	3	5	27	81.8	6	6	18.2	33			
染谷	西染谷	6	5	2	1	0	0	14	100.0	0	0	0	0	0.0	14	7	6	0	4	17	73.9	6	6	26.1	23			
大谷	大谷第一・大谷第二・大谷第三	27	13	0	5	2	3	50	55.6	22	8	10	40	44.4	90	28	25	5	8	66	75.9	21	21	24.1	87			
中川	中川第一・中川第二	6	3	0	4	1	0	14	46.7	9	5	2	16	53.3	30	13	13	6	6	38	73.1	14	14	26.9	52			
東宮下	東宮下第一・東宮下第二・東宮下第三	11	8	0	1	0	0	20	62.5	8	2	2	12	37.5	32	15	15	4	3	37	80.4	9	9	19.6	46			
東新井	新笹	6	3	0	1	0	0	10	71.4	2	1	1	4	28.6	14	13	7	3	7	30	83.3	6	6	16.7	36			
東門前	東門前第一・東門前第二	6	3	0	1	0	1	11	78.6	2	1	0	3	21.4	14	5	5	3	4	17	100.0	0	0	0.0	17			
南中丸	中丸第一・中丸第二・中丸第三	2	2	0	1	1	0	6	46.2	2	3	2	7	53.8	13	5	9	3	2	19	70.4	8	8	29.6	27			
南中野	東中野・西中野	9	4	0	3	0	1	17	50.0	10	6	1	17	50.0	34	13	13	1	5	32	74.4	11	11	25.6	43			
膝子	膝子第一・膝子第二・膝子第三	19	12	2	2	1	0	36	69.2	12	3	1	16	30.8	52	19	21	7	8	55	76.4	17	17	23.6	72			
風渡野	風渡野第一・風渡野第二	3	1	0	0	0	0	4	66.7	2	0	0	2	33.3	6	5	3	1	4	13	92.9	1	1	7.1	14			
片柳	西根木輪・東根木輪・西根	9	10	1	5	3	1	29	42.6	16	14	9	39	57.4	68	21	22	8	10	61	67.8	29	29	32.2	90			
片柳一丁目	東沖郷・西沖郷	5	4	0	4	0	0	13	39.4	12	6	2	20	60.6	33	8	14	5	1	28	66.7	14	14	33.3	42			
蓮沼	蓮沼第一・蓮沼第二・蓮沼第三	10	8	0	1	0	0	19	63.3	7	1	3	11	36.7	30	15	11	2	5	33	82.5	7	7	17.5	40			
吉敷町一丁目	吉敷	0	0	0	0	0	0	0	0.0	3	0	3	6	100.0	6	2	2	1	1	6	85.7	1	1	14.3	7			
寿能町二丁目	高鼻	1	1	0	0	0	0	2	100.0	0	0	0	0	0.0	2	1	1	0	0	2	66.7	1	1	33.3	3			
天沼一丁目	天沼北	1	1	0	0	0	0	2	33.3	3	1	0	4	66.7	6	2	3	2	2	9	75.0	3	3	25.0	12			
天沼町二丁目	天沼南	0	0	0	0	0	0	0	0.0	9	2	3	14	100.0	14	4	7	1	1	13	56.5	10	10	43.5	23			
北袋町二丁目	北袋	3	2	1	0	0	0	6	54.5	4	0	1	5	45.5	11	3	4	1	2	10	66.7	5	5	33.3	15			
堀の内町一丁目	堀の内南	2	1	0	0	0	0	3	100.0	0	0	0	0	0.0	3	2	0	1	1	4	80.0	1	1	20.0	5			
宮本	宮本	4	3	0	1	0	1	9	45.0	7	3	1	11	55.0	20	3	9	3	0	15	65.2	8	8	34.8	23			
芝原	芝原	14	10	0	0	1	2	27	56.2	14	6	1	21	43.8	48	11	19	5	8	43	64.2	24	24	35.8	67			
松木	松木	6	3	0	0	0	0	9	64.3	4	1	0	5	35.7	14	10	7	4	7	28	84.8	5	5	15.2	33			
下山口新田	山口	3	2	0	0	0	0	5	25.0	8	4	3	15	75.0	20	6	10	2	1	19	70.4	8	8	29.6	27			
下野田	下野田	5	4	1	0	0	1	11	78.6	2	1	0	3	21.4	14	7	6	2	4	19	86.4	3	3	13.6	22			
間宮	間宮	14	8	1	0	0	1	24	64.9	8	3	2	13	35.1	37	13	17	4	6	40	74.1	14	14	25.9	54			
高畑	高畑	5	2	0	2	0	0	9	60.0	5	0	1	6	40.0	15	5	5	1	2	13	65.0	7	7	35.0	20			
三室	山崎	17	12	1	3	1	1	35	50.7	20	11	3	34	49.3	69	16	24	5	6	51	68.9	23	23	31.1	74			
寺山	寺山	7	4	1	0	1	0	13	72.2	4	1	0	5	27.8	18	4	5	1	4	14	66.7	7	7	33.3	21			
上野田	上野田・宝永	6	2	1	0	2	0	11	23.9	21	10	4	35	76.1	46	13	21	4	3	41	66.1	21	21	33.9	62			
代山	代山	5	4	0	1	0	0	10	41.7	9	3	2	14	58.3	24	9	10	1	3	23	67.6	11	11	32.4	34			
大間木	附島・八丁・水深・会梅	13	8	2	1	2	1	27	50.0	18	5	4	27	50.0	54	18	20	8	10	56	71.8	22	22	28.2	78			
大崎	大崎第一・大崎第二	28	18	1	8	0	1	56	67.5	15	8	4	27	32.5	83	20	32	5	15	72	72.7	27	27	27.3	99			
中尾	緑島・駒前・中丸・駒形・不動谷	19	12	0	5	2	3	41	54.7	20	12	2	34	45.3	75	25	19	6	10	60	71.4	24	24	28.6	84			
中野田	中野田	12	5	1	1	1	0	20	55.6	9	7	0	16	44.4	36	11	15	2	8	36	73.5	13	13	26.5	49			
南部陸士	南部陸士	18	14	1	4	1	1	39	56.5	18	9	3	30	43.5	69	11	21	7	6	45	63.4	26	26	36.6	71			
北原	北原	8	3	0	2	1	0	14	100.0	0	0	0	0	0.0	14	1	2	1	0	4	40.0	6	6	60.0	10			
東浦和一丁目	宮前	6	1	0	4	0	0	11	68.8	3	2	0	5	31.2	16	6	4	2	1	13	68.4	6	6	31.6	19			
東浦和三丁目	大北	0	0	0	0																							