

田島大牧線 (2工区)

【1.事業概要】

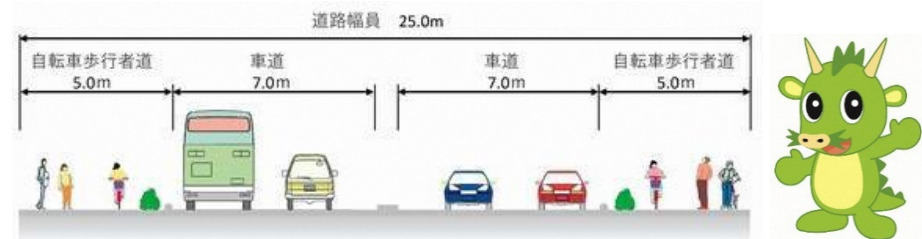


- ・ 田島大牧線 (2工区) は、浦和駅西口地区の中山道から国道17号までを結ぶ **4車線の幹線道路** で、令和3年3月30日 (火) に約680mの区間が開通となりました。
- ・ 本事業により、国道17号から浦和駅方面へのルートがつながり、**周辺交通の円滑化と浦和駅方面へのアクセスが向上**すると共に、**歩行者・自転車の安全性・快適性が向上**しました。

事業位置図



横断図



事業前後の交通状況等については、次ページ以降をご覧ください。

田島大牧線（2工区）

【2.整備効果／①交通量の変化】

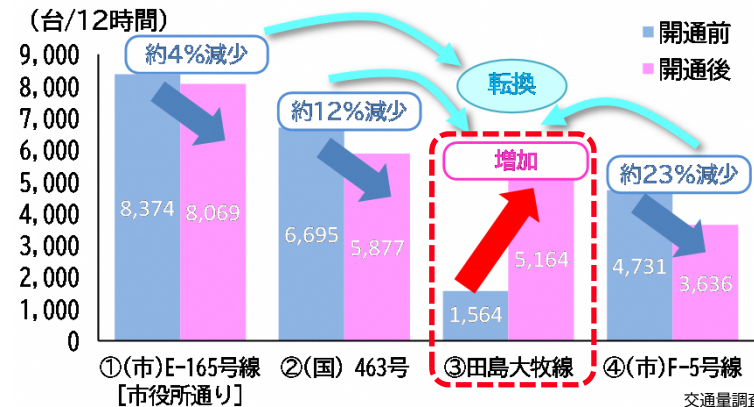


・田島大牧線（2工区）の整備後は、田島大牧線の交通量が増加し、これらの道路に並行する国道463号や周辺市道の自動車交通量が減少しました。

事業位置図



自動車交通量の変化（田島大牧線（2工区）開通前後）



田島大牧線の開通後(写真)



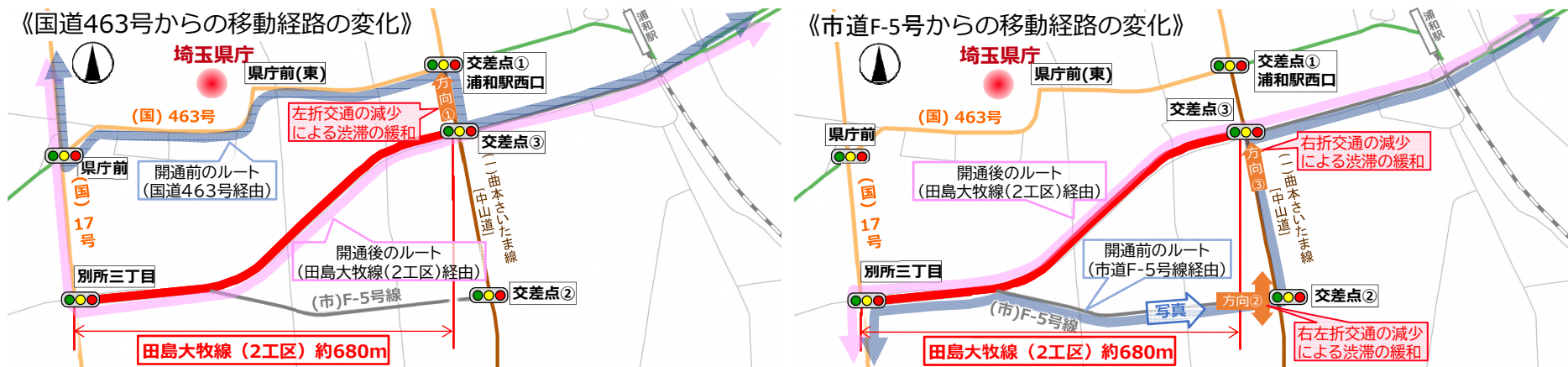
田島大牧線（2工区）

【2.整備効果／②東西方向のアクセスの向上】

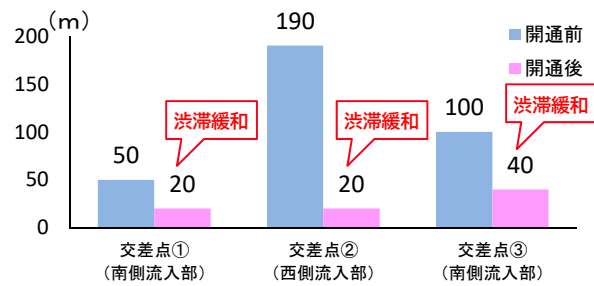


- 田島大牧線の開通による東西を結ぶ新たなルート完成により、国道17号～浦和駅東口が円滑に移動できるようになり、東西方向のアクセスが向上しました。
- それに伴い、周辺道路の渋滞も緩和されました。

移動経路の変化（田島大牧線（2工区）開通前後）



最大渋滞長の変化（田島大牧線（2工区）開通前後）



開通前: 令和2年10月27日(火) 開通後: 令和3年11月25日(火)

市道F-5号線の渋滞状況（田島大牧線（2工区）開通前後）



田島大牧線（2工区）

【2.整備効果／③歩行者・自転車の安全性向上】



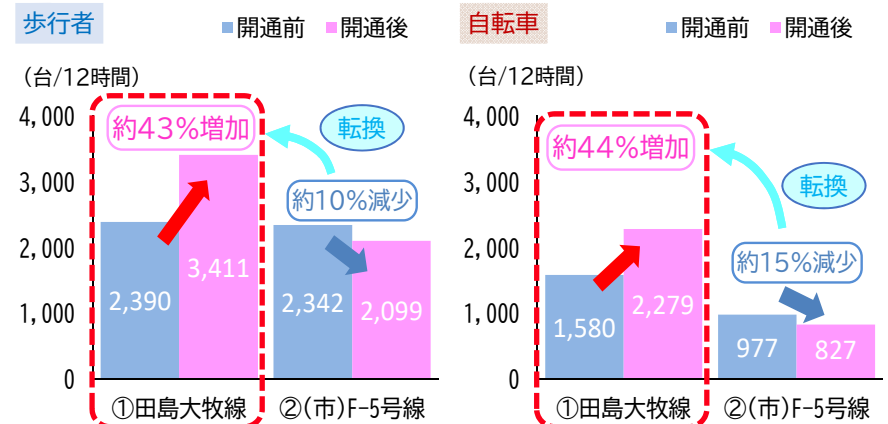
・田島大牧線（2工区）では、幅員の広い自転車歩行者道が確保され、歩行者や自転車が安全に通行できるようになりました。

事業位置図



歩行者自転車交通量の変化 （田島大牧線（2工区）開通前後）

開通前:令和2年10月27日(火)
開通後:令和3年11月25日(火)



歩行者自転車の通行状況（田島大牧線（2工区）開通前後）

