

# 第二産業道路（大和田工区）

## 【事業概要】

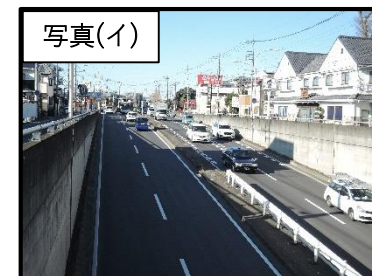


- ・第二産業道路（主要地方道さいたま菖蒲線）は、さいたま市の中央を南北方向に結ぶ**4車線の幹線道路**です。自然災害時に救命活動や物資輸送を行うための、緊急輸送道路に指定されています。
- ・さいたま市見沼区大和田町1丁目、2丁目地内の約0.9kmが暫定2車線で供用されていたが、本事業により**平成29年7月27日（木）から4車線での通行が可能**となりました。
- ・本事業により渋滞が緩和し、**円滑な交通環境が確保**されました。

(事業位置図)



(改良後状況写真)



事業前後の交通状況等については、次ページ以降をご覧ください。

# 第二産業道路（大和田工区）

## 【整備効果／円滑な交通環境の確保（渋滞の解消）】



北側の交差点（川口市方面）で最大550mあった渋滞が解消、  
南側の交差点（上尾市方面）で最大180mあった渋滞が10mに緩和しました。

(渋滞長調査位置図)



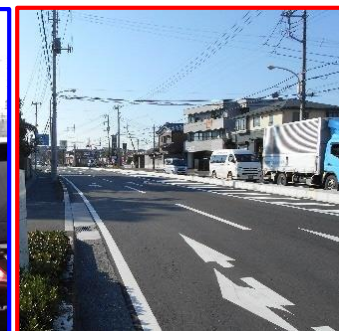
最大渋滞長の改良前後比較



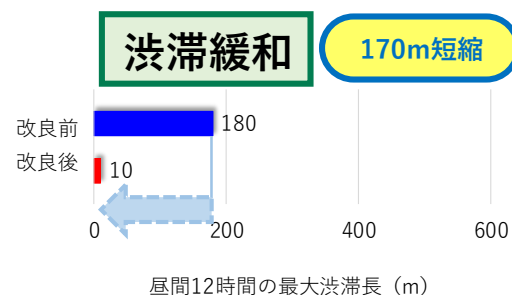
写真(ア) (改良前)



写真(イ) (改良後)



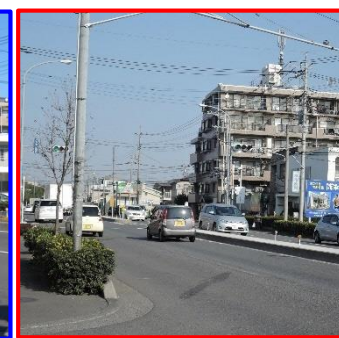
最大渋滞長の改良前後比較



写真(ウ) (改良前)



写真(エ) (改良後)



【調査日】：平成29年11月7日（火）



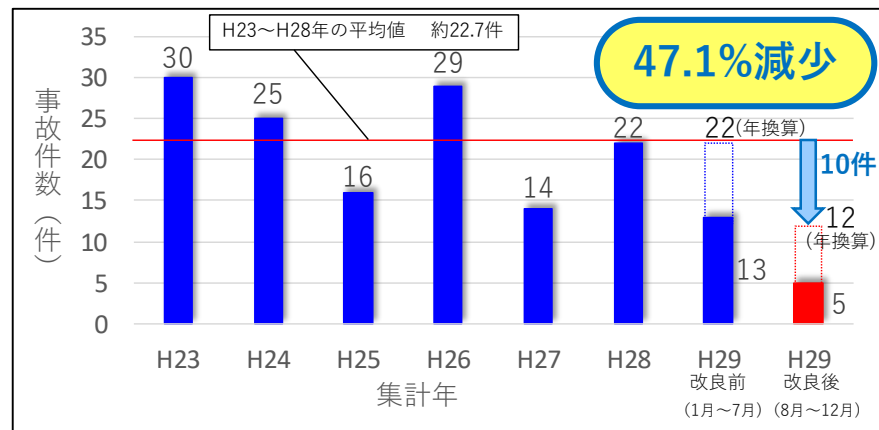
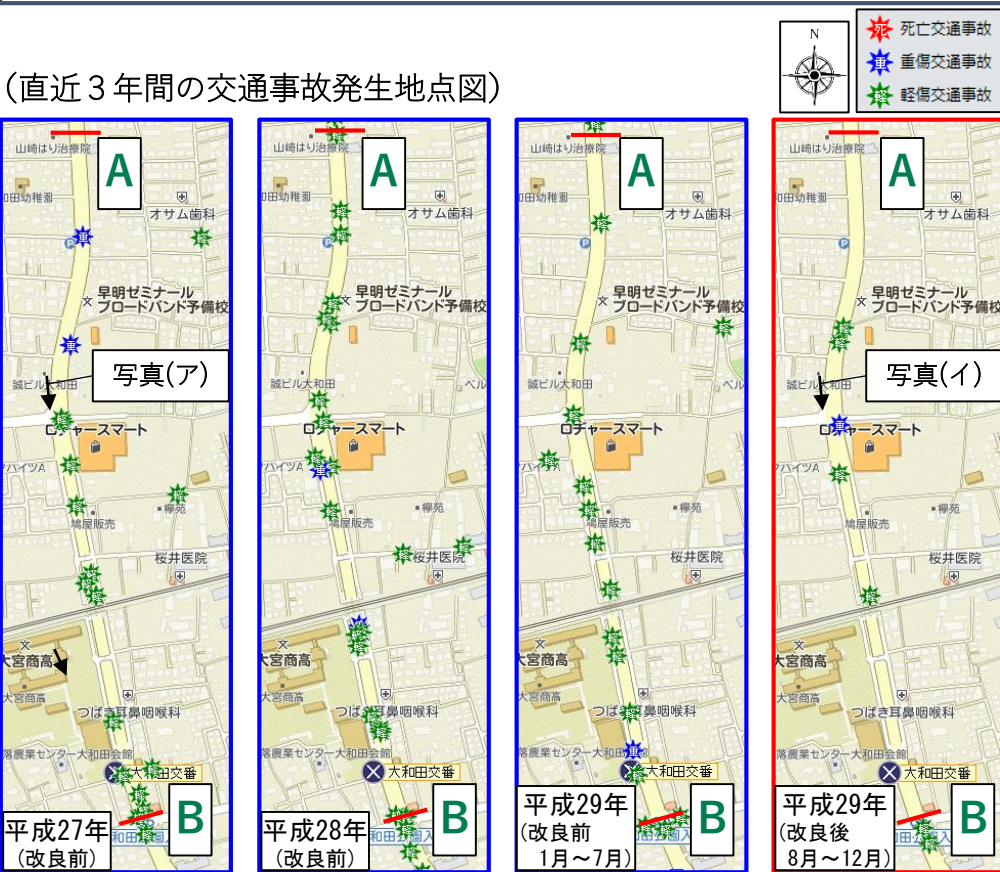
# 第二産業道路（大和田工区）

## 【整備効果／円滑な交通環境の確保（事故件数の減少）】



整備区間(A～B)で、改良前は年平均22.7件の交通事故が発生していましたが、改良後は年換算12件に減少しました。

(直近3年間の交通事故発生地点図)



写真(ア) (改良前)



写真(イ) (改良後)



交通事故発生地点図典：埼玉県警察事件事故発生マップ、  
<https://webmap.police.pref.saitama.lg.jp/machikado/webmap/infopage.html>

