



## 道場三室線

道場三室線はさいたま市を東西に結ぶ広域的な幹線道路であり、常盤七丁目交差点から与野中央通り線まで一部開通しました。

## 与野中央通り線

与野中央通り線は国道17号と新大宮バイパスとの間に位置し、全線完成しました。

平成23年2月9日に2路線が開通したことに伴い、慢性的な渋滞路線である国道463号や国道17号の混雑が緩和され、中央区周辺の交通状況が改善しています。

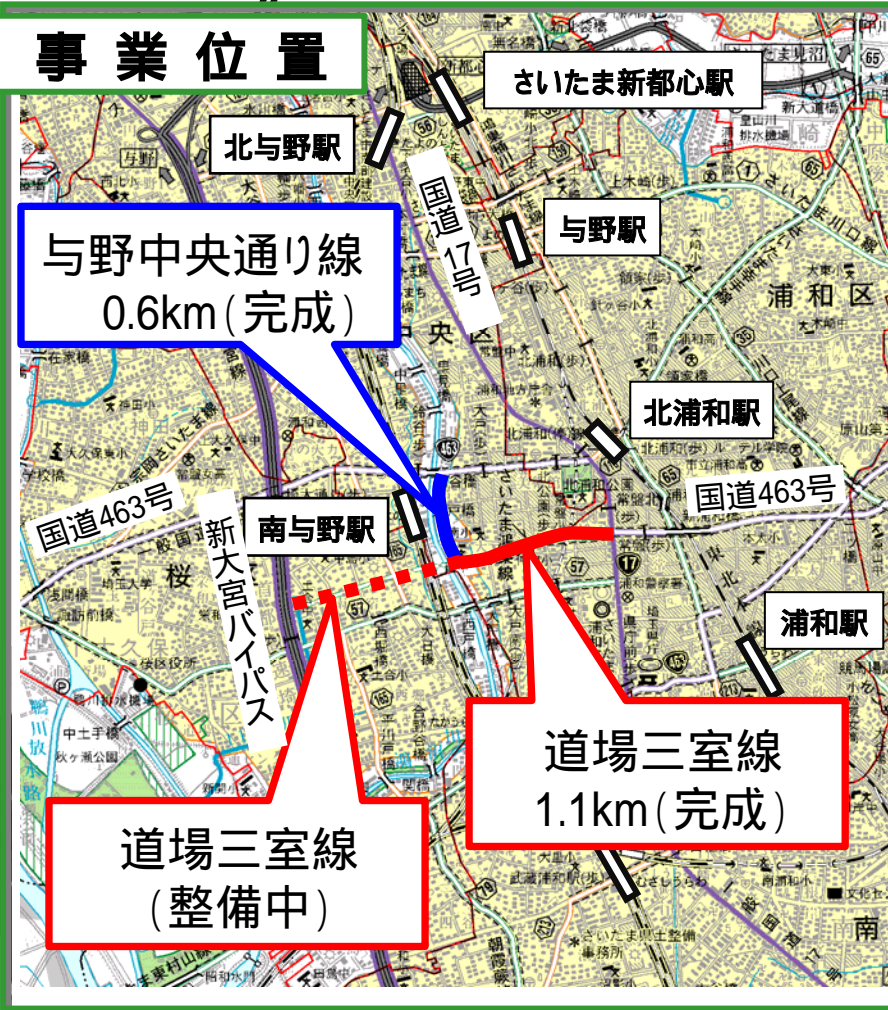


道場三室線



与野中央通り線

## 事業位置



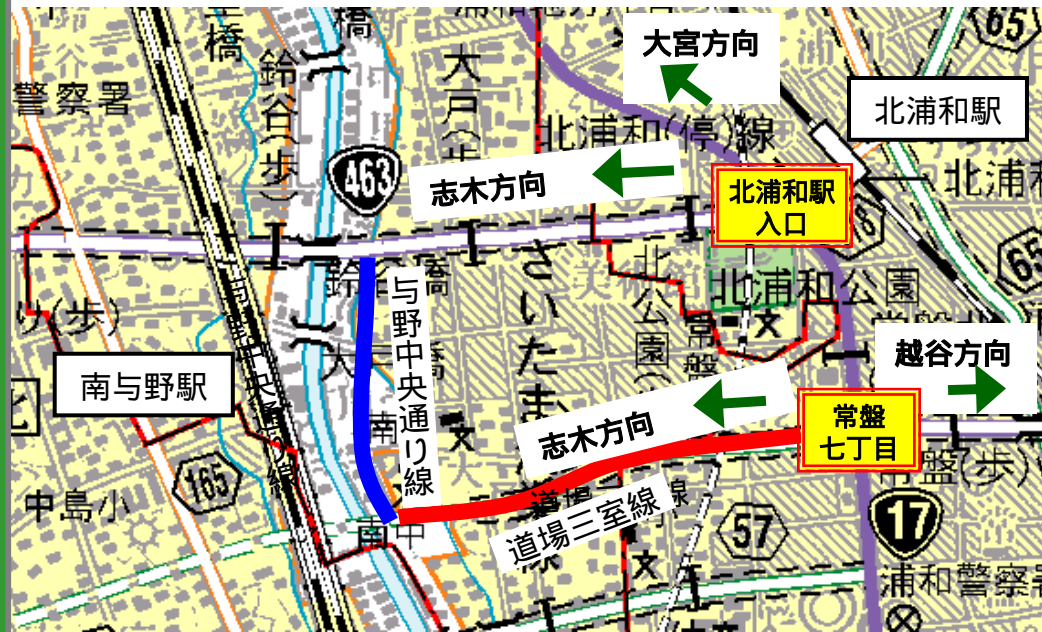
# 整備効果

# 道場三室線および与野中央通り線



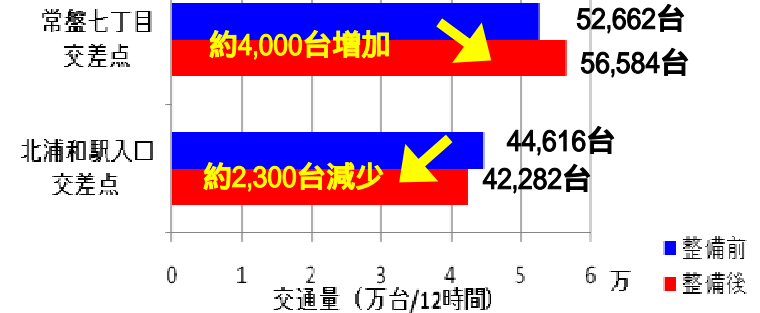
## 渋滞の解消

北浦和駅入口、常盤七丁目交差点の渋滞が緩和・解消されました。



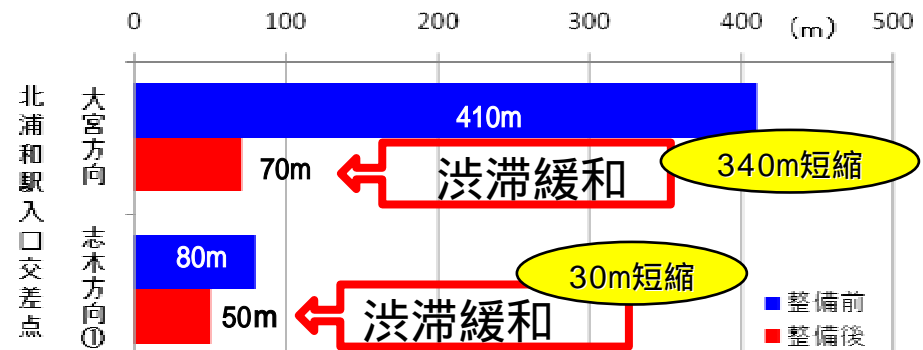
北浦和駅入口交差点を通過する交通が道場三室線・与野中央通り線へ移り、北浦和駅入口交差点の交通量がやや減少しました。

## 交通量



## 渋滞長

北浦和駅入口交差点では、朝7時から9時までの渋滞が緩和されました。





# 整備効果

# 道場三室線および与野中央通り線

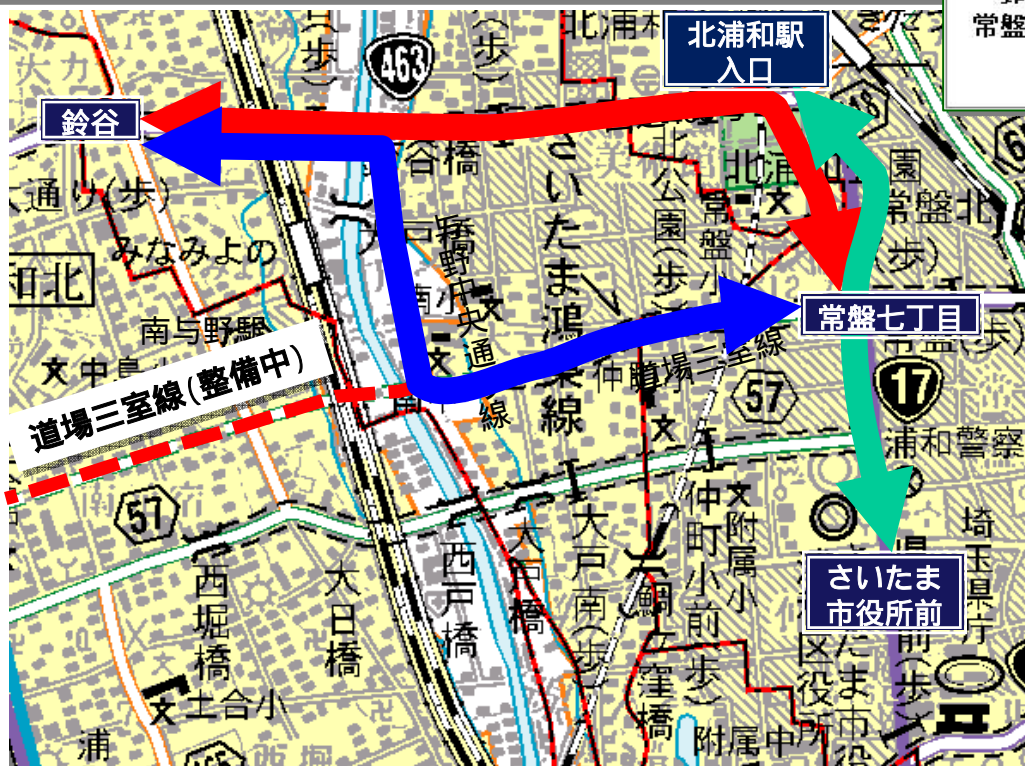


## 移動時間短縮

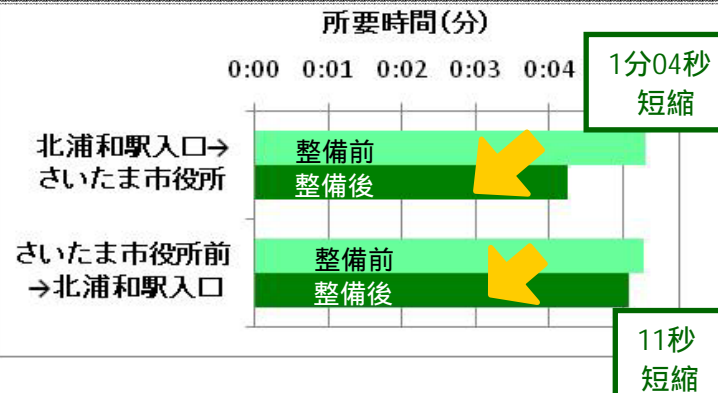
常盤七丁目～鈴谷交差点間の走行時間が短縮しました。

常盤七丁目～鈴谷交差点間の走行時間は道場三室線の整備により国道463号を通るルートより最大**4分**短縮されました。  
北浦和駅入口～さいたま市役所前間の走行時間も最大1分短縮されました。

移動時間比較:常盤七丁目～鈴谷



移動時間比較:北浦和駅入口～さいたま市役所前



道場三室線は、引き続き事業を進め更に交通の円滑化が期待されます！