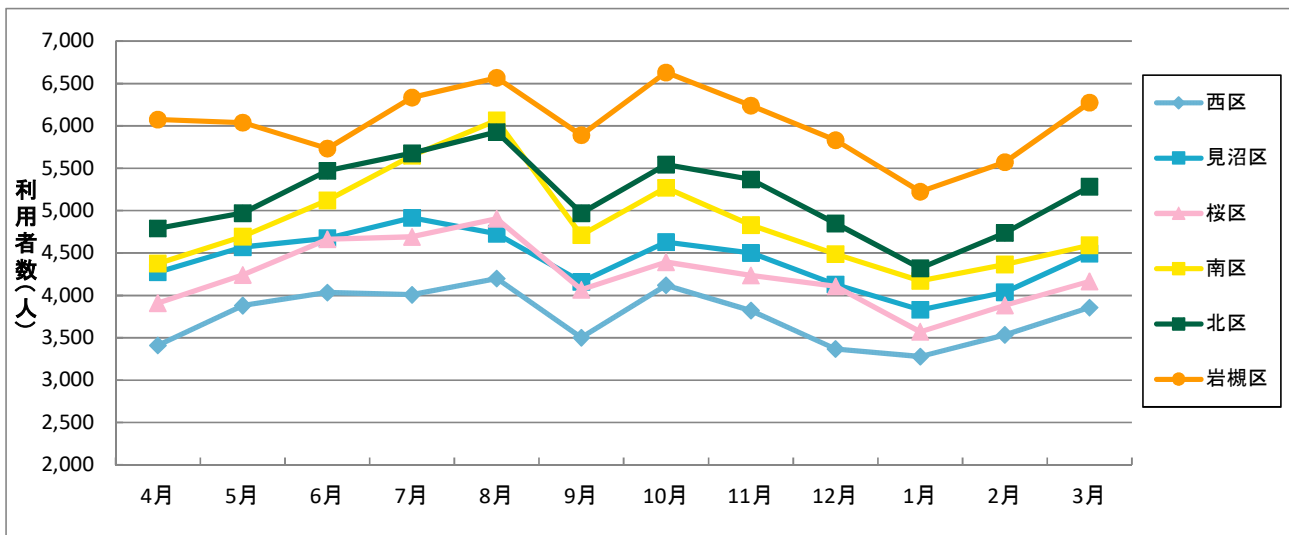


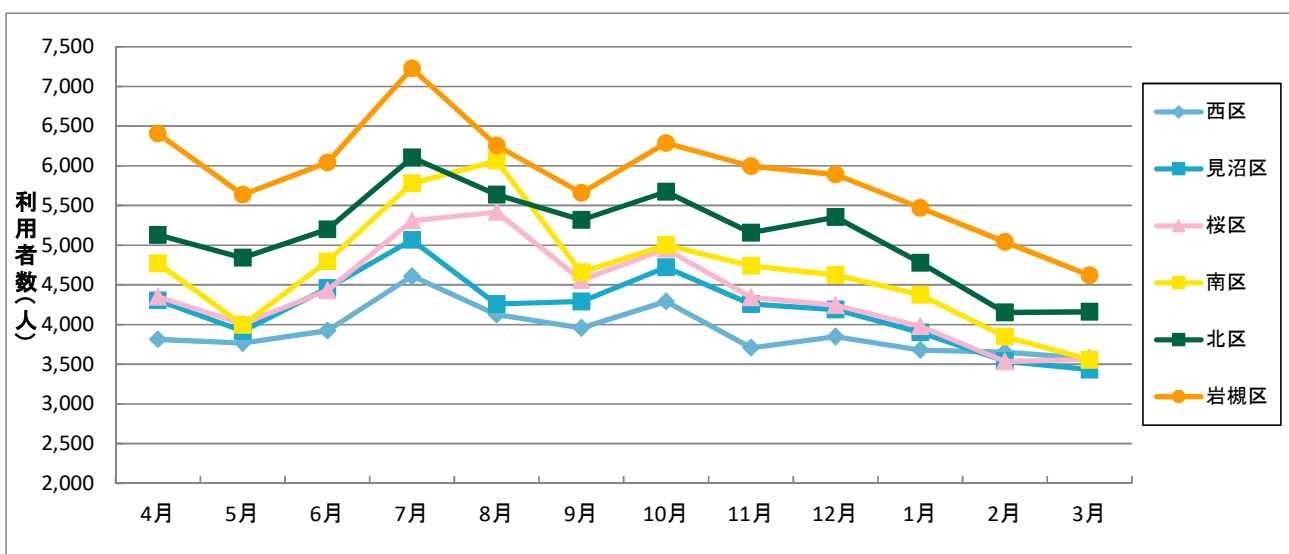
(平成30年度)

運行月		4月	5月	6月	7月	8月	9月	10月	11月	12月	1月	2月	3月	合計
運行日数(日)		20	21	21	21	23	18	22	21	19	19	19	20	244
利用者数(人)	西区	3,409	3,880	4,035	4,007	4,200	3,504	4,120	3,822	3,367	3,279	3,535	3,857	45,015
	見沼区	4,273	4,571	4,675	4,916	4,728	4,159	4,628	4,501	4,130	3,830	4,039	4,493	52,943
	桜区	3,910	4,241	4,661	4,691	4,904	4,068	4,393	4,234	4,106	3,570	3,883	4,167	50,828
	南区	4,377	4,695	5,122	5,649	6,066	4,711	5,269	4,830	4,489	4,172	4,368	4,592	58,340
	北区	4,789	4,971	5,470	5,677	5,927	4,970	5,541	5,367	4,848	4,321	4,737	5,282	61,900
	岩槻区	6,074	6,040	5,734	6,334	6,568	5,892	6,631	6,239	5,831	5,224	5,573	6,276	72,416
	合計	26,832	28,398	29,697	31,274	32,393	27,304	30,582	28,993	26,771	24,396	26,135	28,667	341,442
	1日平均	1,342	1,352	1,414	1,489	1,408	1,517	1,390	1,381	1,409	1,284	1,376	1,433	1,399



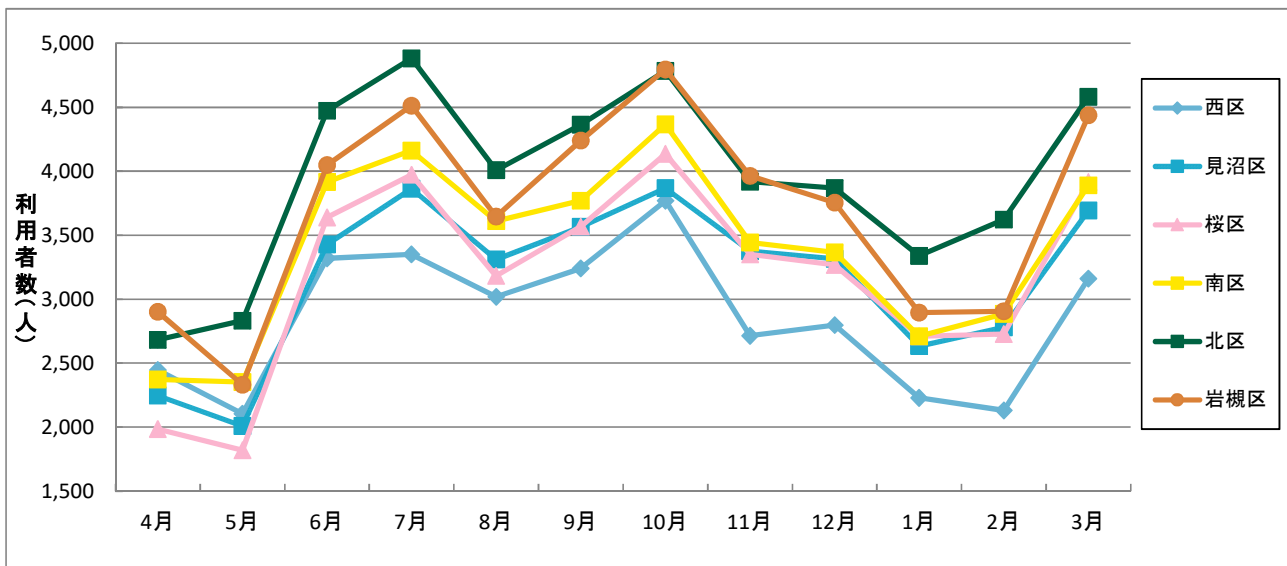
(令和元年度)

運行月		4月	5月	6月	7月	8月	9月	10月	11月	12月	1月	2月	3月	合計
運行日数(日)		20	19	20	22	21	19	21	20	20	19	18	21	240
利用者数(人)	西区	3,813	3,768	3,922	4,611	4,126	3,958	4,290	3,708	3,848	3,679	3,651	3,573	46,947
	見沼区	4,303	3,919	4,460	5,064	4,258	4,290	4,722	4,258	4,189	3,902	3,539	3,431	50,335
	桜区	4,351	4,010	4,429	5,307	5,417	4,561	4,955	4,344	4,246	3,978	3,535	3,561	52,694
	南区	4,771	3,996	4,796	5,778	6,063	4,659	5,002	4,739	4,622	4,373	3,847	3,558	56,204
	北区	5,130	4,840	5,199	6,104	5,639	5,320	5,673	5,156	5,354	4,778	4,152	4,162	61,507
	岩槻区	6,405	5,639	6,042	7,228	6,255	5,660	6,287	5,996	5,889	5,468	5,042	4,621	70,532
	合計	28,773	26,172	28,848	34,092	31,758	28,448	30,929	28,201	28,148	26,178	23,766	22,906	338,219
	1日平均	1,439	1,377	1,442	1,550	1,512	1,497	1,473	1,410	1,407	1,378	1,320	1,091	1,409



(令和2年度)

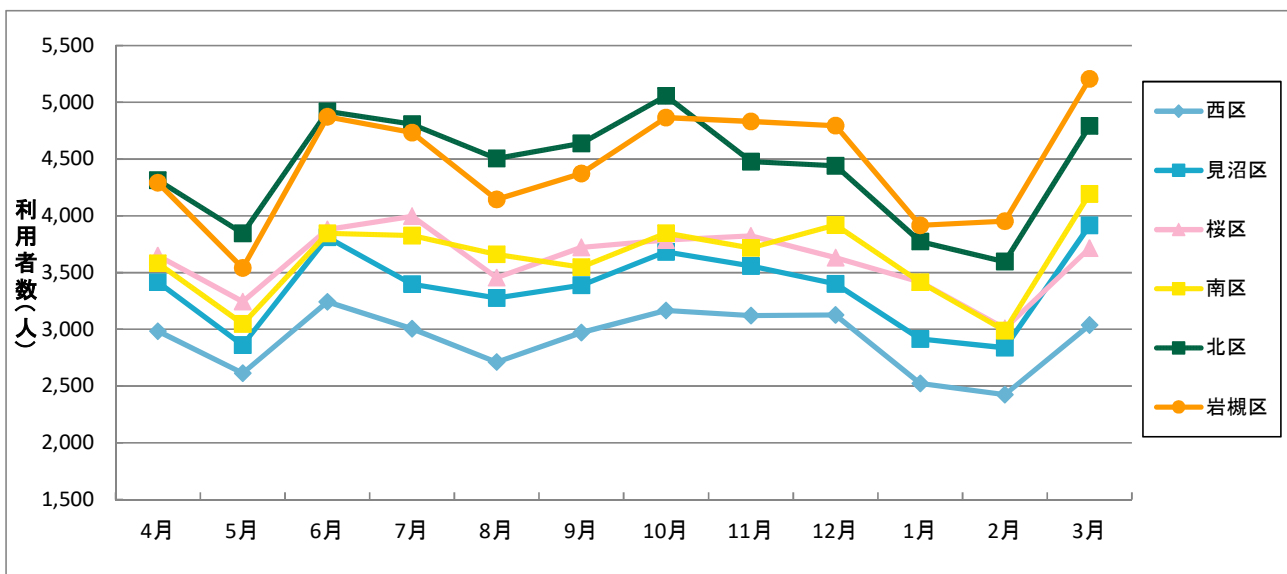
運行月		4月	5月	6月	7月	8月	9月	10月	11月	12月	1月	2月	3月	合計
運行日数(日)		21	18	22	21	20	20	22	19	20	19	18	23	243
利用者数(人)	西区	2,446	2,105	3,319	3,349	3,019	3,241	3,769	2,715	2,798	2,228	2,130	3,161	34,280
	見沼区	2,247	2,009	3,429	3,863	3,311	3,565	3,867	3,375	3,315	2,634	2,779	3,693	38,087
	桜区	1,986	1,820	3,640	3,973	3,182	3,567	4,135	3,349	3,267	2,711	2,728	3,916	38,274
	南区	2,372	2,353	3,916	4,161	3,610	3,769	4,366	3,443	3,366	2,711	2,887	3,890	40,844
	北区	2,682	2,831	4,472	4,881	4,009	4,363	4,784	3,917	3,867	3,339	3,622	4,582	47,349
	岩槻区	2,901	2,332	4,048	4,513	3,646	4,241	4,796	3,963	3,754	2,896	2,905	4,438	44,433
	合計	14,634	13,450	22,824	24,740	20,777	22,746	25,717	20,762	20,367	16,519	17,051	23,680	243,267
	1日平均	697	747	1,037	1,178	1,039	1,137	1,169	1,093	1,018	869	947	1,030	1,001



(令和3年度)

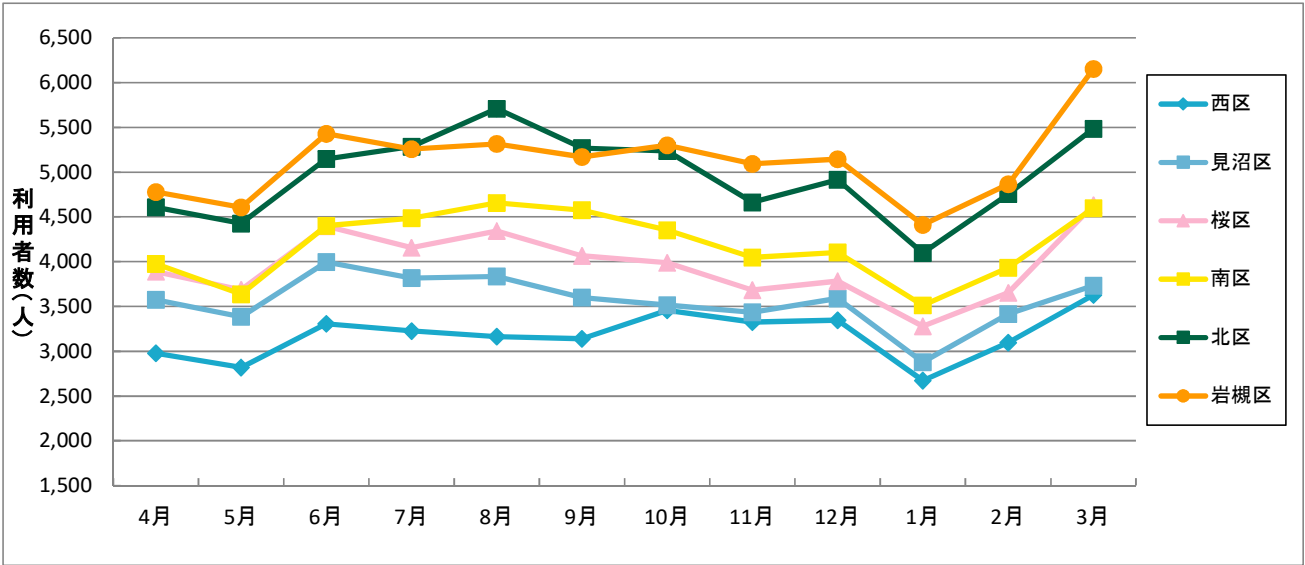
運行月		4月	5月	6月	7月	8月	9月	10月	11月	12月	1月	2月	3月	合計
運行日数(日)		21	18	22	20	21	20	21	20	20	19	18	22	242
利用者数(人)	西区	2,985	2,614	3,242	3,006	2,712	2,972	3,166	3,122	3,125	2,522	2,425	3,038	34,929
	見沼区	3,416	2,861	3,811	3,398	3,275	3,389	3,684	3,559	3,402	2,915	2,838	3,916	40,464
	桜区	3,648	3,245	3,880	3,996	3,455	3,723	3,786	3,822	3,632	3,416	3,008	3,716	43,327
	南区	3,582	3,047	3,845	3,825	3,660	3,549	3,847	3,717	3,919	3,416	2,989	4,194	43,590
	北区	4,314	3,845	4,919	4,806	4,506	4,637	5,056	4,477	4,440	3,774	3,596	4,791	53,161
	岩槻区	4,291	3,540	4,874	4,732	4,145	4,372	4,865	4,832	4,794	3,916	3,953	5,207	53,521
	合計	22,236	19,152	24,571	23,763	21,753	22,642	24,404	23,529	23,312	19,959	18,809	24,862	268,992
	1日平均	1,059	1,064	1,117	1,188	1,036	1,132	1,162	1,176	1,166	1,050	1,045	1,130	1,112

※見沼区・岩槻区のみ運行日数243日



(令和4年度)

運行月	4月	5月	6月	7月	8月	9月	10月	11月	12月	1月	2月	3月	合計	
運行日数(日)	20	19	22	20	22	20	20	20	20	19	19	22	243	
利用者数(人)	西区	2,978	2,818	3,306	3,227	3,165	3,140	3,455	3,326	3,348	2,673	3,095	3,627	38,158
	見沼区	3,574	3,386	3,996	3,817	3,836	3,598	3,517	3,436	3,591	2,879	3,416	3,733	42,779
	桜区	3,890	3,688	4,394	4,155	4,342	4,065	3,989	3,684	3,783	3,280	3,651	4,631	47,552
	南区	3,976	3,636	4,402	4,486	4,658	4,576	4,351	4,048	4,104	3,513	3,933	4,596	50,279
	北区	4,608	4,428	5,147	5,284	5,709	5,268	5,234	4,662	4,915	4,097	4,755	5,484	59,591
	岩槻区	4,777	4,607	5,428	5,258	5,317	5,169	5,299	5,091	5,144	4,411	4,864	6,153	61,518
	合計	23,803	22,563	26,673	26,227	27,027	25,816	25,845	24,247	24,885	20,853	23,714	28,224	299,877
	1日平均	1,190	1,188	1,212	1,311	1,229	1,291	1,292	1,212	1,244	1,098	1,248	1,283	1,234



○各区における年度ごとの利用者数

運行年度	H30年度	R1年度	R2年度	R3年度	R4年度	
運行日数(日)	244	240	243	242	243	
利用者数(人)	西区	45,015	46,947	34,280	34,929	38,158
	見沼区	52,943	50,335	38,087	40,464	42,779
	桜区	50,828	52,694	38,274	43,327	47,552
	南区	58,340	56,204	40,844	43,590	50,279
	北区	61,900	61,507	47,349	53,161	59,591
	岩槻区	72,416	70,532	44,433	53,521	61,518
	合計	341,442	338,219	243,267	268,992	299,877

