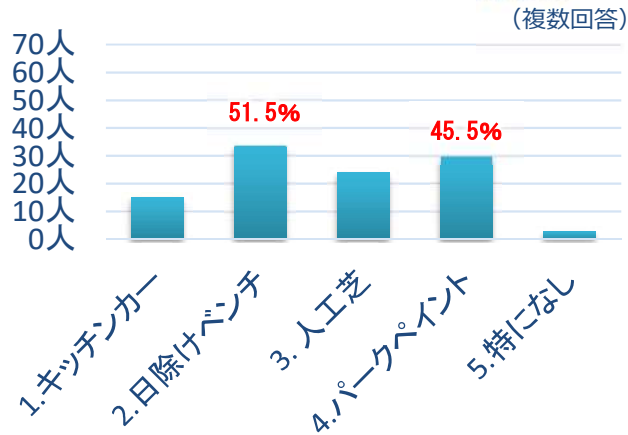
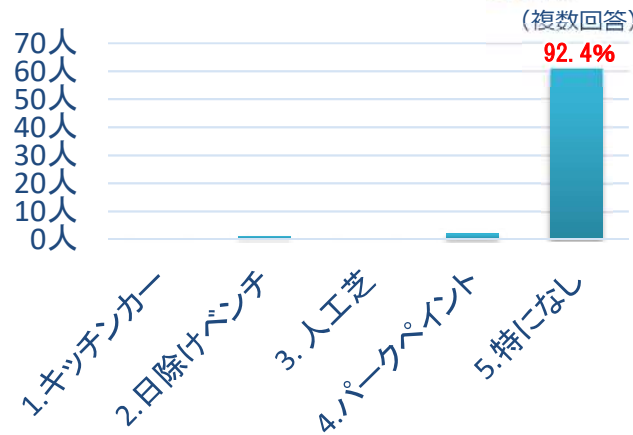


社会実験アンケート結果概要

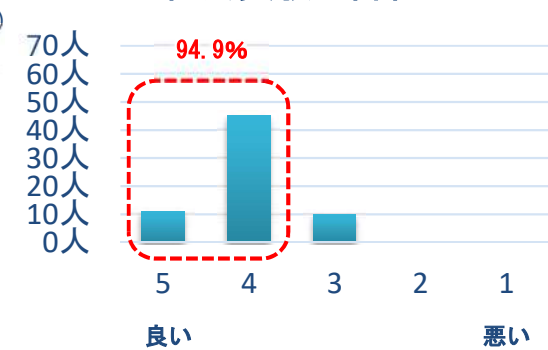
社会実験の内容で良かったもの



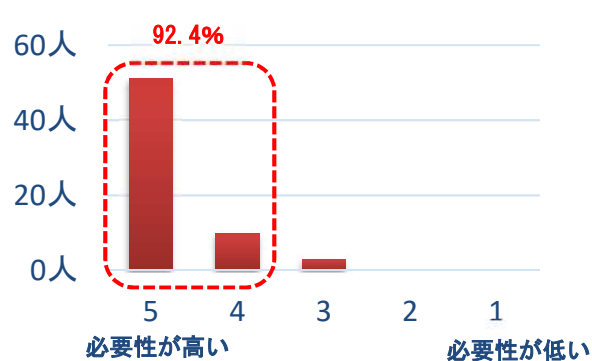
社会実験の内容で悪かったもの



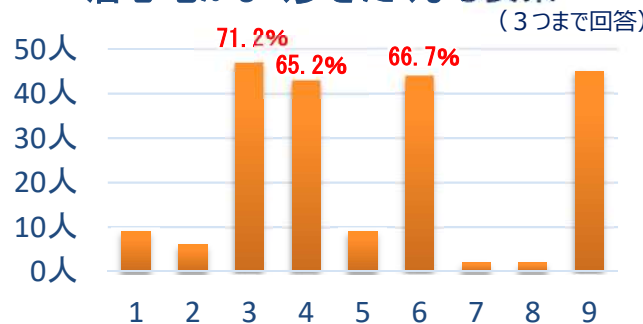
社会実験の評価



日除けベンチの必要性



居心地がよく歩きたくなる要素



- 駅前や公園にキッチンカー等出店やミニイベント開催が出店している
- 道路沿いに休憩できる場所がある
- 公園や歩道に日陰がある
- 公園に自動販売機がある
- カフェや飲食店などの路面店がある
- 誰でも使えるトイレがある
- 地区内の施設が案内されている (情報板やMAPなど)
- 多様な移動手段がある (シェアサイクル、電動キックボードなど)
- その他/カッコ内記載

アンケート回収数 9/16、9/21の合計 66件

● 社会実験

- 良かったものとしては、「日除けベンチ」(約52%)、「パークイベント」(約45%)の評価が高かった。
- 悪かったかものとしは、「特になし」が約92%であった。
- 社会実験の評価としては、約95%が良い(5, 4を回答)となった。

● 日除けベンチの必要性

- 日除けベンチが必要と思っている人(5, 4を回答)が多く、約92%であった。

● 美園地区全体を居心地が良く歩きたくなる要素

- 「公園や歩道に日陰がある」、「公園に自動販売機がある」、「誰でも使えるトイレがある」といった生理的欲求に関する要素が6割超であった。自由意見として、「水飲み」が欲しいと言った意見も複数みられた。