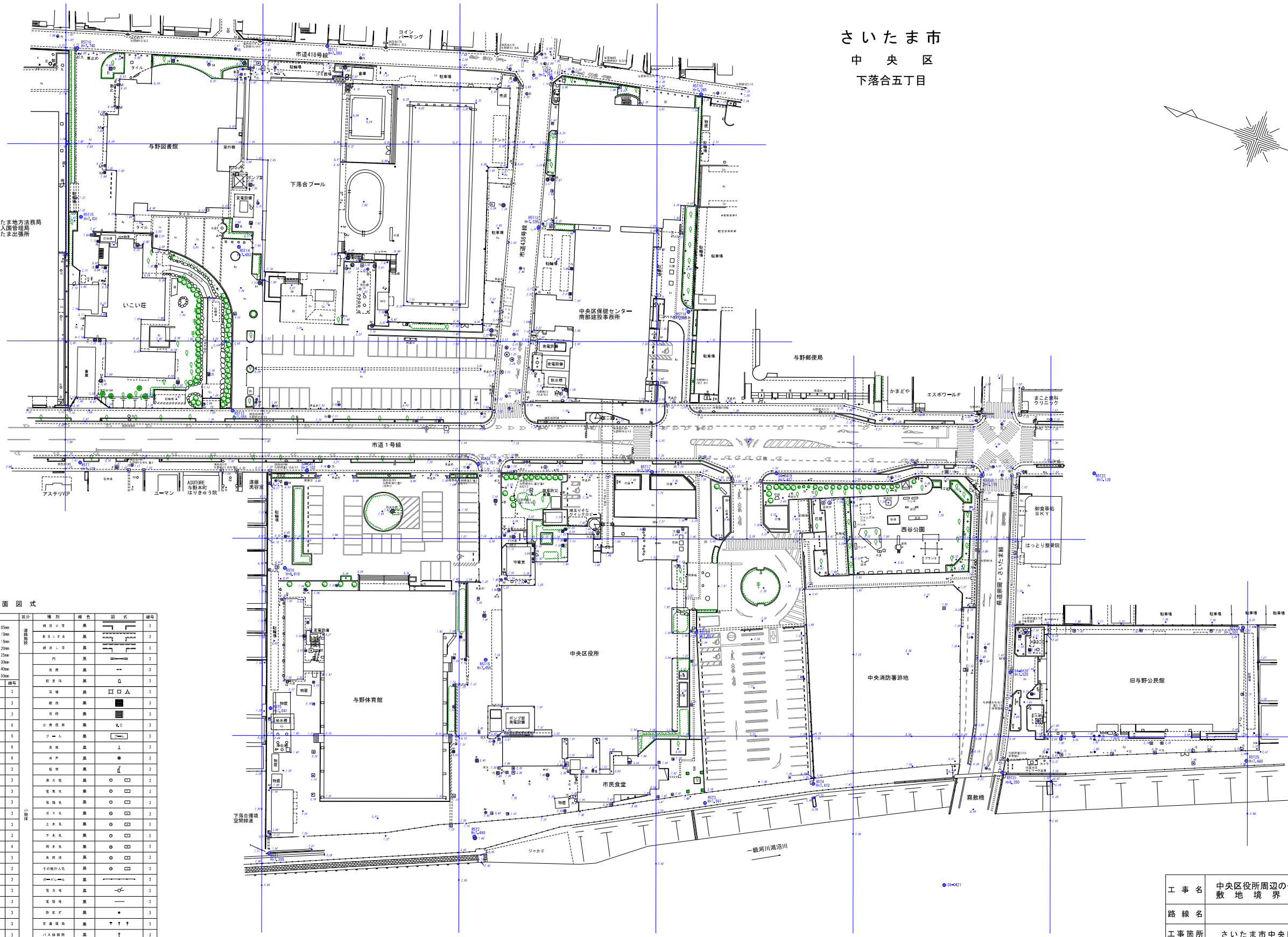
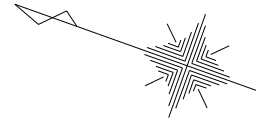


さいたま市
中央区
下落合五丁目



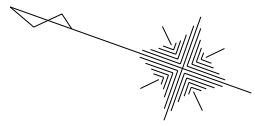
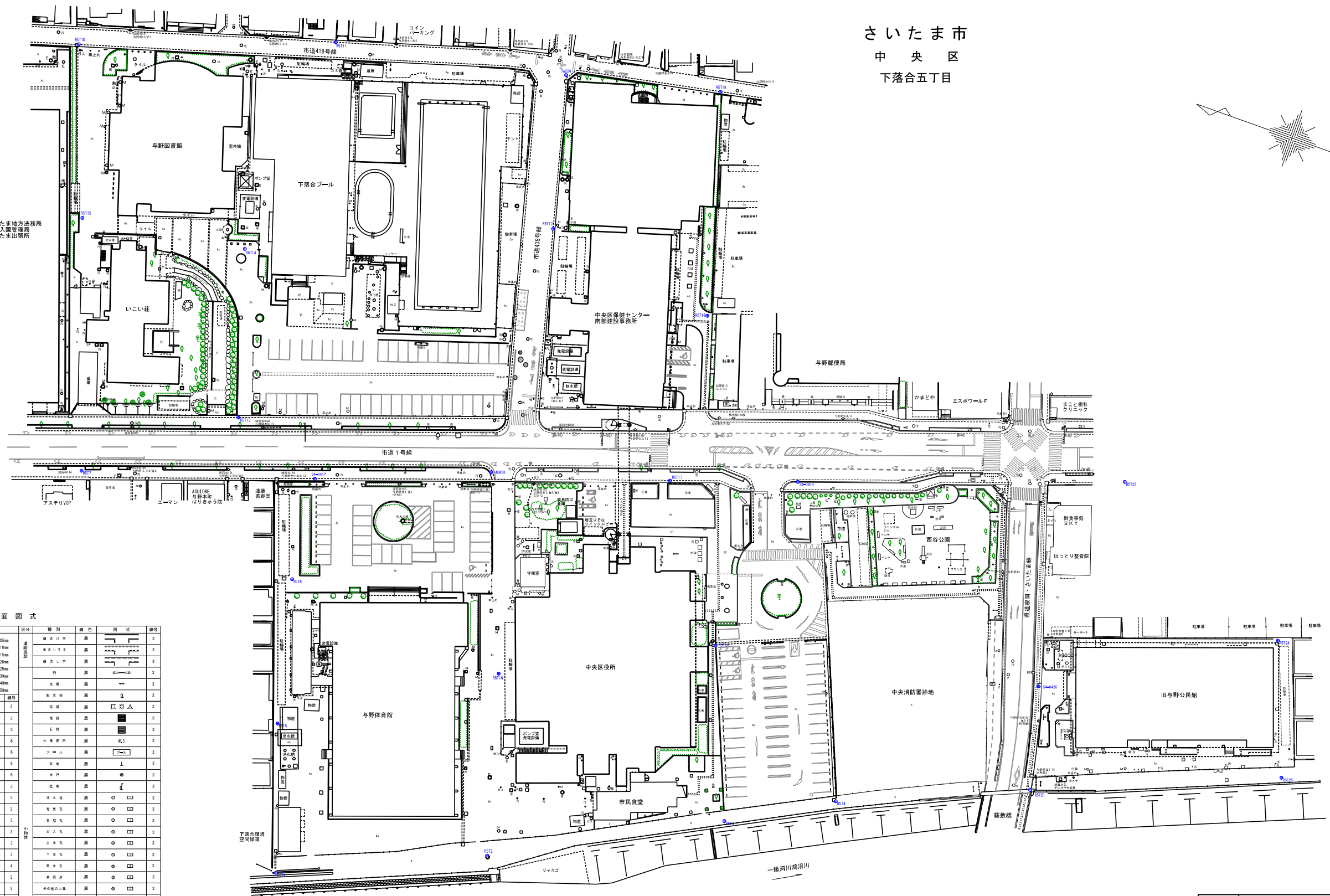
図面図式

区分	線号	線の幅(太さ)	種類	線色	図式	線号	
境界線	1号線	0.15m	境界線	黒	---	3	
	2号線	0.10m	境界線	赤	---	3	
	3号線	0.10m	境界線	青	---	3	
	4号線	0.20m	境界線	赤	---	3	
	5号線	0.25m	境界線	青	---	3	
	6号線	0.20m	境界線	赤	---	3	
	8号線	0.40m	境界線	青	---	3	
	10号線	0.50m	境界線	赤	---	3	
	境界線	水溝		境界線	黒	---	3
		河川		境界線	青	---	3
モルタル			境界線	赤	---	3	
コンクリート			境界線	青	---	3	
レンガ			境界線	赤	---	3	
瓦葺			境界線	青	---	3	
土葺			境界線	赤	---	3	
トラサエ			境界線	青	---	3	
ブロック(面)			境界線	赤	---	3	
ブロック(側)			境界線	青	---	3	
境界線	コンクリート		境界線	赤	---	3	
	コンクリート		境界線	青	---	3	
	コンクリート		境界線	赤	---	3	
	コンクリート		境界線	青	---	3	
	コンクリート		境界線	赤	---	3	
	コンクリート		境界線	青	---	3	
	コンクリート		境界線	赤	---	3	
	コンクリート		境界線	青	---	3	
	コンクリート		境界線	赤	---	3	
	コンクリート		境界線	青	---	3	
境界線	モルタル		境界線	赤	---	3	
	モルタル		境界線	青	---	3	
	モルタル		境界線	赤	---	3	
	モルタル		境界線	青	---	3	
	モルタル		境界線	赤	---	3	
	モルタル		境界線	青	---	3	
	モルタル		境界線	赤	---	3	
	モルタル		境界線	青	---	3	
	モルタル		境界線	赤	---	3	
	モルタル		境界線	青	---	3	
境界線	瓦葺		境界線	赤	---	3	
	瓦葺		境界線	青	---	3	
	瓦葺		境界線	赤	---	3	
	瓦葺		境界線	青	---	3	
	瓦葺		境界線	赤	---	3	
	瓦葺		境界線	青	---	3	
	瓦葺		境界線	赤	---	3	
	瓦葺		境界線	青	---	3	
	瓦葺		境界線	赤	---	3	
	瓦葺		境界線	青	---	3	
境界線	土葺		境界線	赤	---	3	
	土葺		境界線	青	---	3	
	土葺		境界線	赤	---	3	
	土葺		境界線	青	---	3	
	土葺		境界線	赤	---	3	
	土葺		境界線	青	---	3	
	土葺		境界線	赤	---	3	
	土葺		境界線	青	---	3	
	土葺		境界線	赤	---	3	
	土葺		境界線	青	---	3	
境界線	コンクリート		境界線	赤	---	3	
	コンクリート		境界線	青	---	3	
	コンクリート		境界線	赤	---	3	
	コンクリート		境界線	青	---	3	
	コンクリート		境界線	赤	---	3	
	コンクリート		境界線	青	---	3	
	コンクリート		境界線	赤	---	3	
	コンクリート		境界線	青	---	3	
	コンクリート		境界線	赤	---	3	
	コンクリート		境界線	青	---	3	

測地系	世界測地系(測地成果2011)
座標系	区系
測量年月日	令和5年8月25日
作成者	大東測図株式会社
地図情報レベル	500

工事名	中央区役所周辺の公共施設再編事業に関する敷地境界確定測量業務
路線名	
工事箇所	さいたま市中央区下落合5丁目地内外
図面名	現況レベル図
縮尺	S=1:500 図面番号 1/1
さいたま市都市局まちづくり推進部 まちづくり総務課	

さいたま市
中央区
下落合五丁目



図面図式

区分	番号	線の幅(太さ)	区分	種別	線色	図式	備考		
境界線	1号線	0.90mm	境界線	境界線	黒	---	3		
	2号線	0.10mm		境界線	黒	---	3		
	3号線	0.15mm		境界線	黒	---	3		
	4号線	0.20mm		境界線	黒	---	3		
	5号線	0.25mm		境界線	黒	---	3		
	6号線	0.30mm		境界線	黒	---	3		
	8号線	0.40mm		境界線	黒	---	3		
	10号線	0.50mm		境界線	黒	---	3		
	境界線	1号線		0.90mm	境界線	境界線	黒	---	3
		2号線		0.10mm		境界線	黒	---	3
3号線		0.15mm	境界線	黒		---	3		
4号線		0.20mm	境界線	黒		---	3		
5号線		0.25mm	境界線	黒		---	3		
6号線		0.30mm	境界線	黒		---	3		
8号線		0.40mm	境界線	黒		---	3		
10号線		0.50mm	境界線	黒		---	3		
境界線		1号線	0.90mm	境界線		境界線	黒	---	3
		2号線	0.10mm			境界線	黒	---	3
	3号線	0.15mm	境界線		黒	---	3		
	4号線	0.20mm	境界線		黒	---	3		
	5号線	0.25mm	境界線		黒	---	3		
	6号線	0.30mm	境界線		黒	---	3		
	8号線	0.40mm	境界線		黒	---	3		
	10号線	0.50mm	境界線		黒	---	3		
	境界線	1号線	0.90mm		境界線	境界線	黒	---	3
		2号線	0.10mm			境界線	黒	---	3
3号線		0.15mm	境界線	黒		---	3		
4号線		0.20mm	境界線	黒		---	3		
5号線		0.25mm	境界線	黒		---	3		
6号線		0.30mm	境界線	黒		---	3		
8号線		0.40mm	境界線	黒		---	3		
10号線		0.50mm	境界線	黒		---	3		

測地系 世界測地系(測地成果2011)
 座標系 区表
 測量年月日 令和5年8月25日
 作成者 大東測図株式会社
 地図情報レベル 5.00

工事名	中央区役所周辺の公共施設再編事業に関する敷地境界確定測量業務
路線名	
工事箇所	さいたま市中央区下落合5丁目地内外
図面名	現況平面図
縮尺	S=1:500 図面番号 1/1
さいたま市都市局まちづくり推進部 まちづくり総務課	

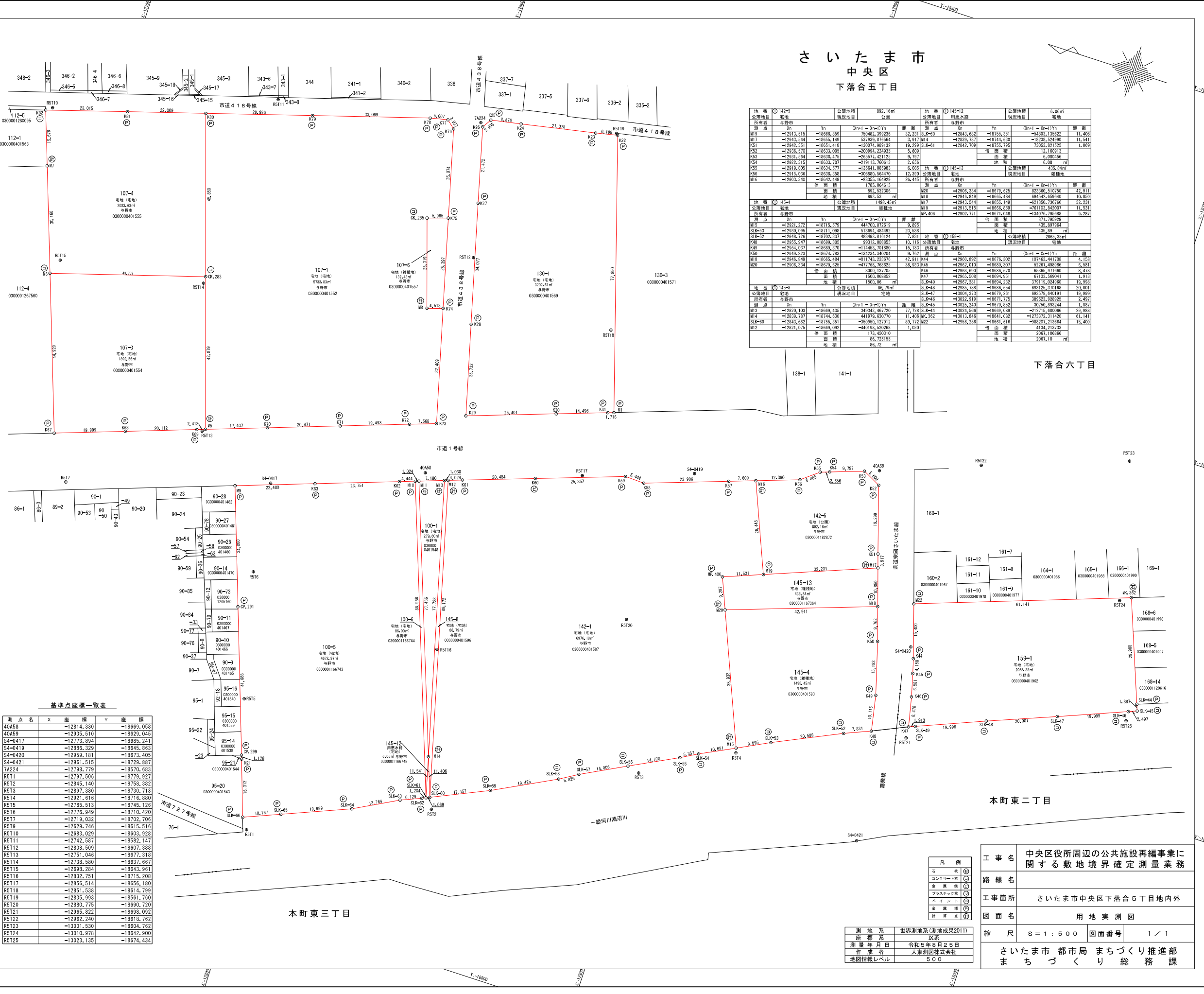
さいたま市 中央区 下落合五丁目

Table with 4 columns: 地番 (Lot No.), 公簿地積 (Registered Area), 実地積 (Actual Area), 用途 (Use). It lists various lots and their corresponding areas and uses.

下落合六丁目

本町東二丁目

本町東三丁目

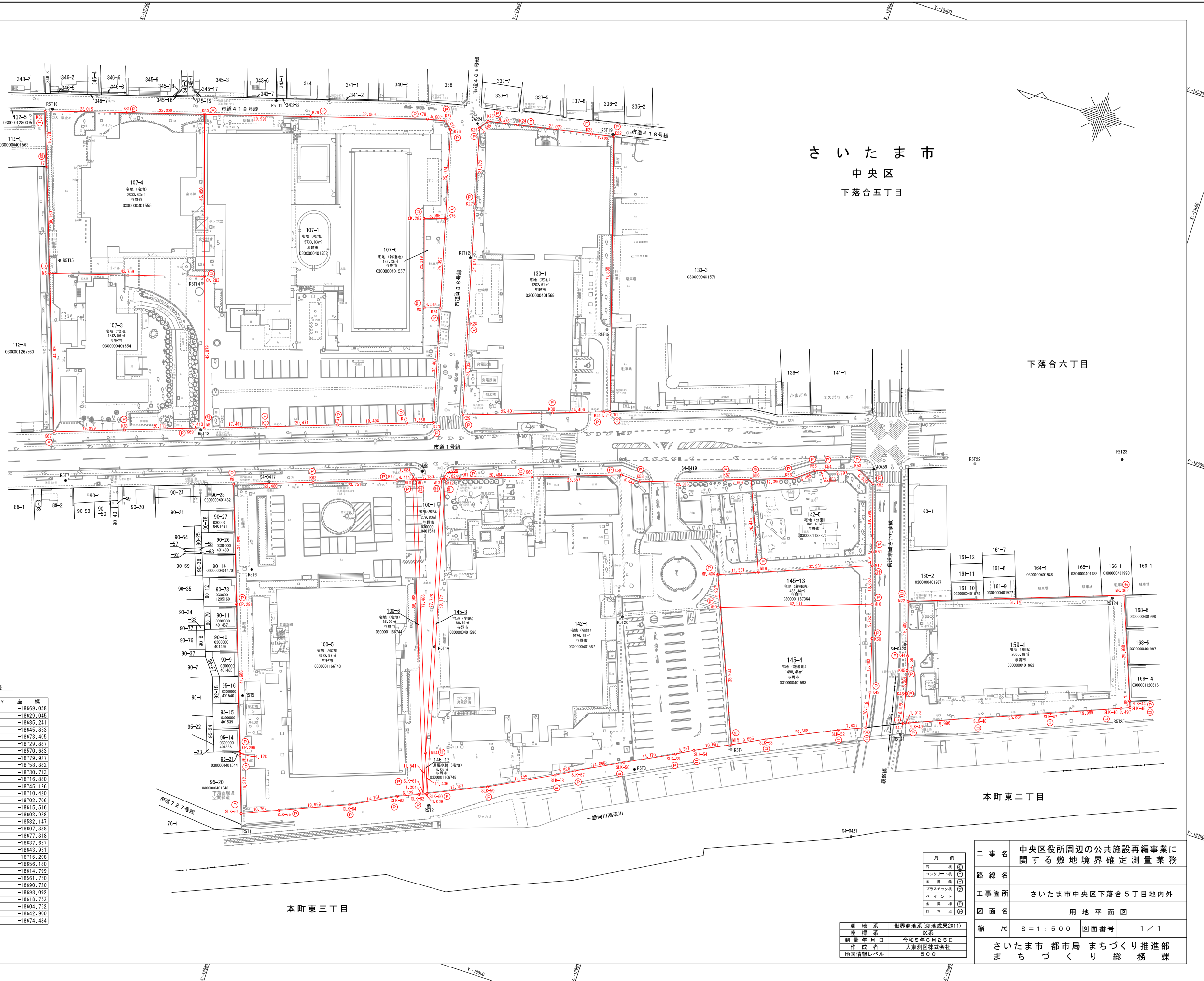


基準点座標一覧表

Table with 3 columns: 測点名 (Point Name), X座標 (X Coordinate), Y座標 (Y Coordinate). It lists benchmark points and their coordinates.

Project information box containing: 工事名 (Project Name), 路線名 (Route Name), 工事箇所 (Work Location), 図面名 (Drawing Name), 縮尺 (Scale), and 図面番号 (Drawing No.).

Table with 2 columns: 測地系 (Datum), 座標系 (Coordinate System), 測量年月日 (Measurement Date), 作成者 (Creator). It provides technical details about the survey.



さいたま市
中央区
下落合五丁目

下落合六丁目

本町東二丁目

本町東三丁目

基準点座標一覧表

測点名	X座標	Y座標
40A58	-12814.330	-18669.058
40A59	-12935.510	-18629.045
S4-0417	-12773.894	-18685.241
S4-0419	-12886.329	-18645.863
S4-0420	-12959.181	-18673.405
S4-0421	-12961.515	-18729.887
T4224	-12786.779	-18570.863
R511	-12792.506	-18779.927
R512	-12845.140	-18758.382
R513	-12897.380	-18730.713
R514	-12921.616	-18716.880
R515	-12785.513	-18745.126
R516	-12776.949	-18710.420
R517	-12716.032	-18702.706
R518	-12839.746	-18615.516
R5110	-12683.029	-18603.928
R5111	-12742.587	-18582.147
R5112	-12808.509	-18607.388
R5113	-12751.046	-18677.318
R5114	-12738.580	-18637.667
R5115	-12686.284	-18643.961
R5116	-12832.751	-18715.208
R5117	-12856.514	-18656.180
R5118	-12851.538	-18614.799
R5119	-12835.993	-18561.760
R5120	-12880.775	-18690.720
R5121	-12965.822	-18698.092
R5122	-12962.240	-18618.762
R5123	-13001.530	-18604.762
R5124	-13010.978	-18642.900
R5125	-13023.135	-18674.434

凡例

境界線	◎
コンクリート積	◎
土蔵	◎
プラスチック積	◎
スレート	◎
金属積	◎
計算点	◎

測地系	世界測地系(測地成果2011)
座標系	IX系
測量年月日	令和5年8月25日
作成者	大東測図株式会社
地図情報レベル	5.0.0

工事名	中央区役所周辺の公共施設再編事業に関する敷地境界確定測量業務
路線名	
工事箇所	さいたま市中央区下落合5丁目地内外
図面名	用地平面図
縮尺	S=1:500
図面番号	1/1
さいたま市 都市局 まちづくり推進部 まちづくり 総務課	