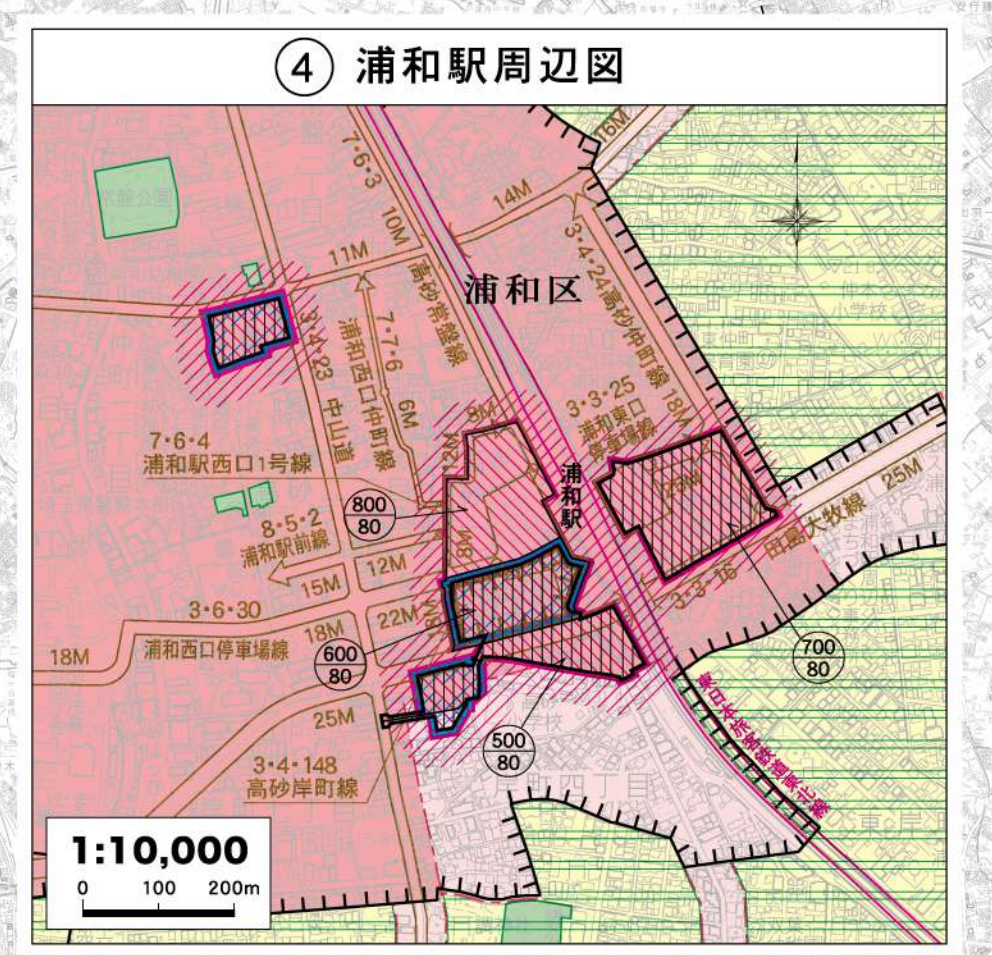
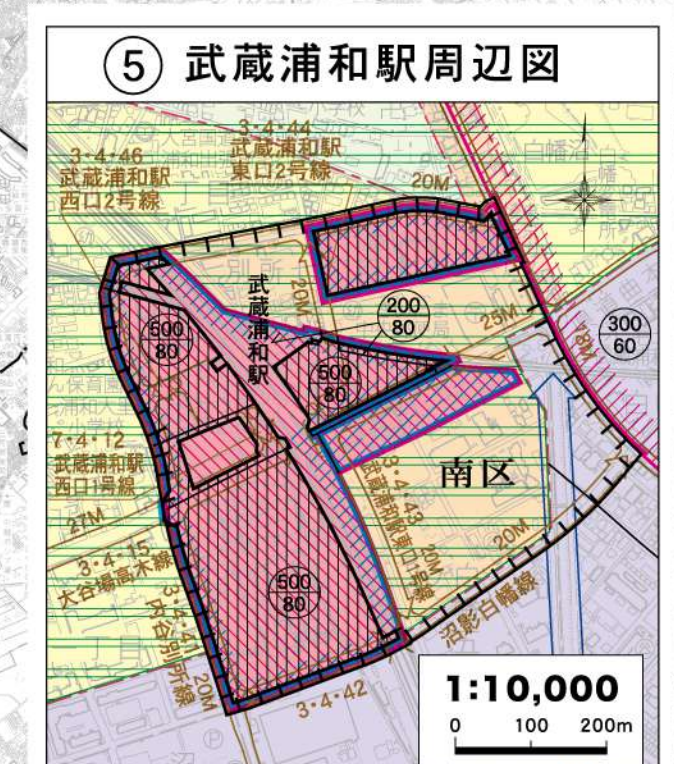
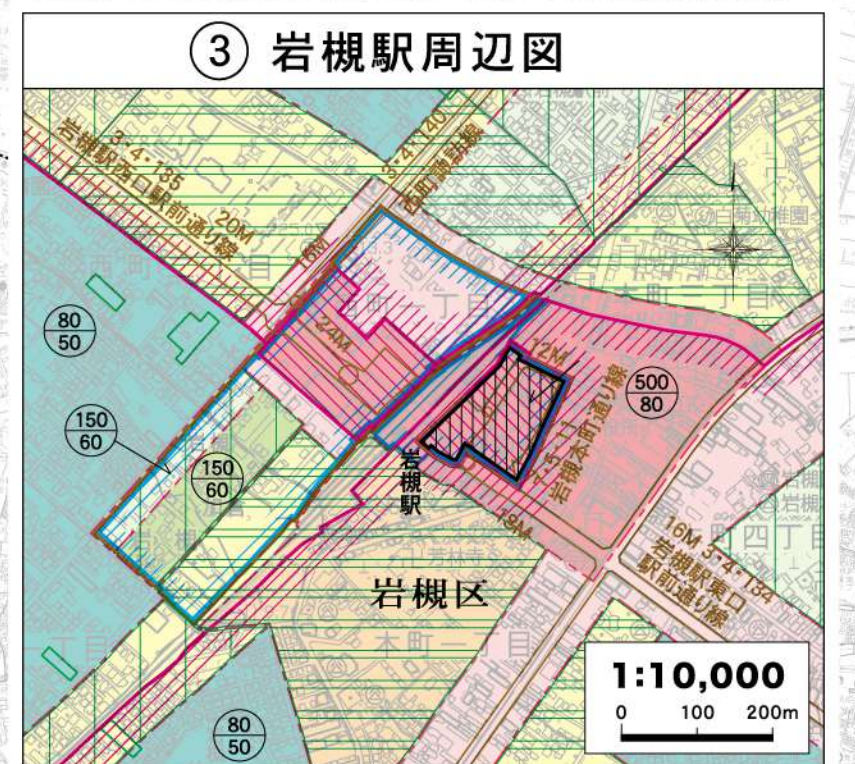
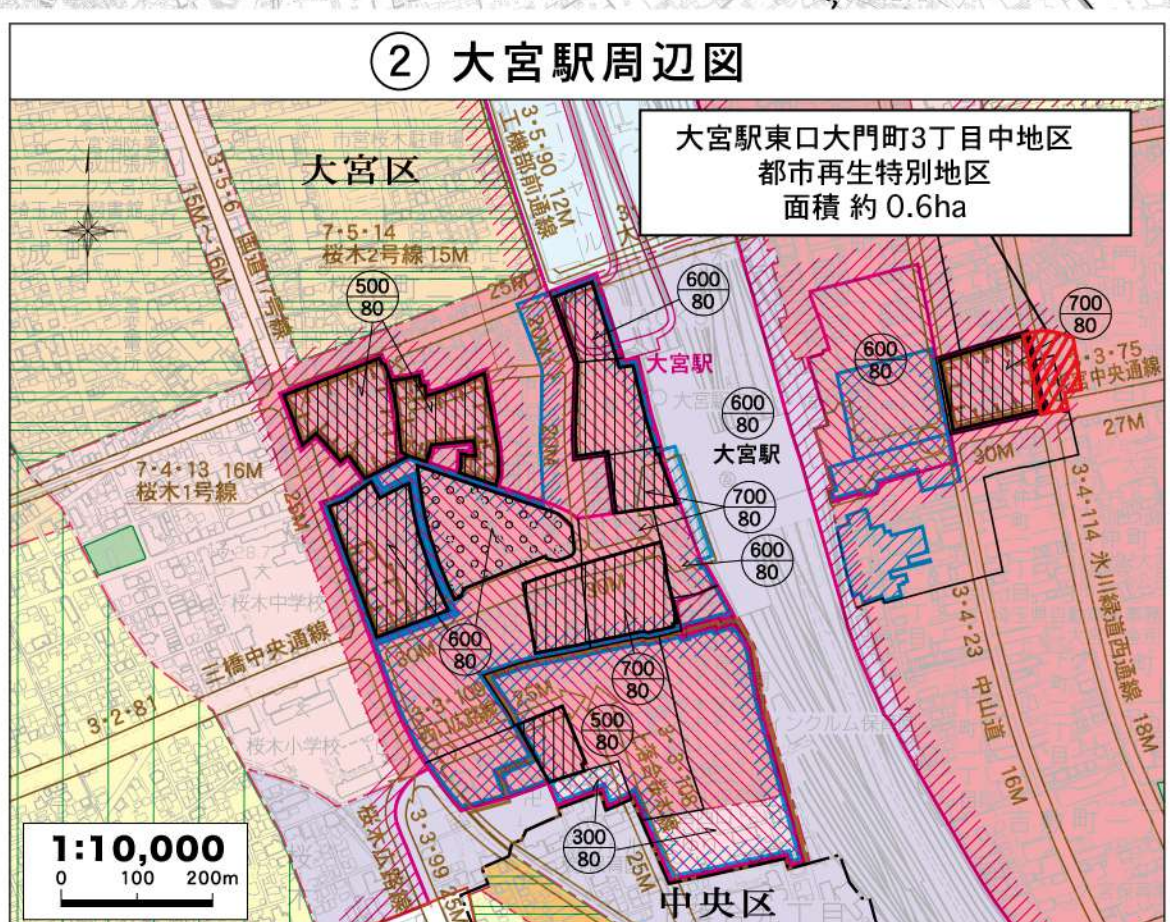
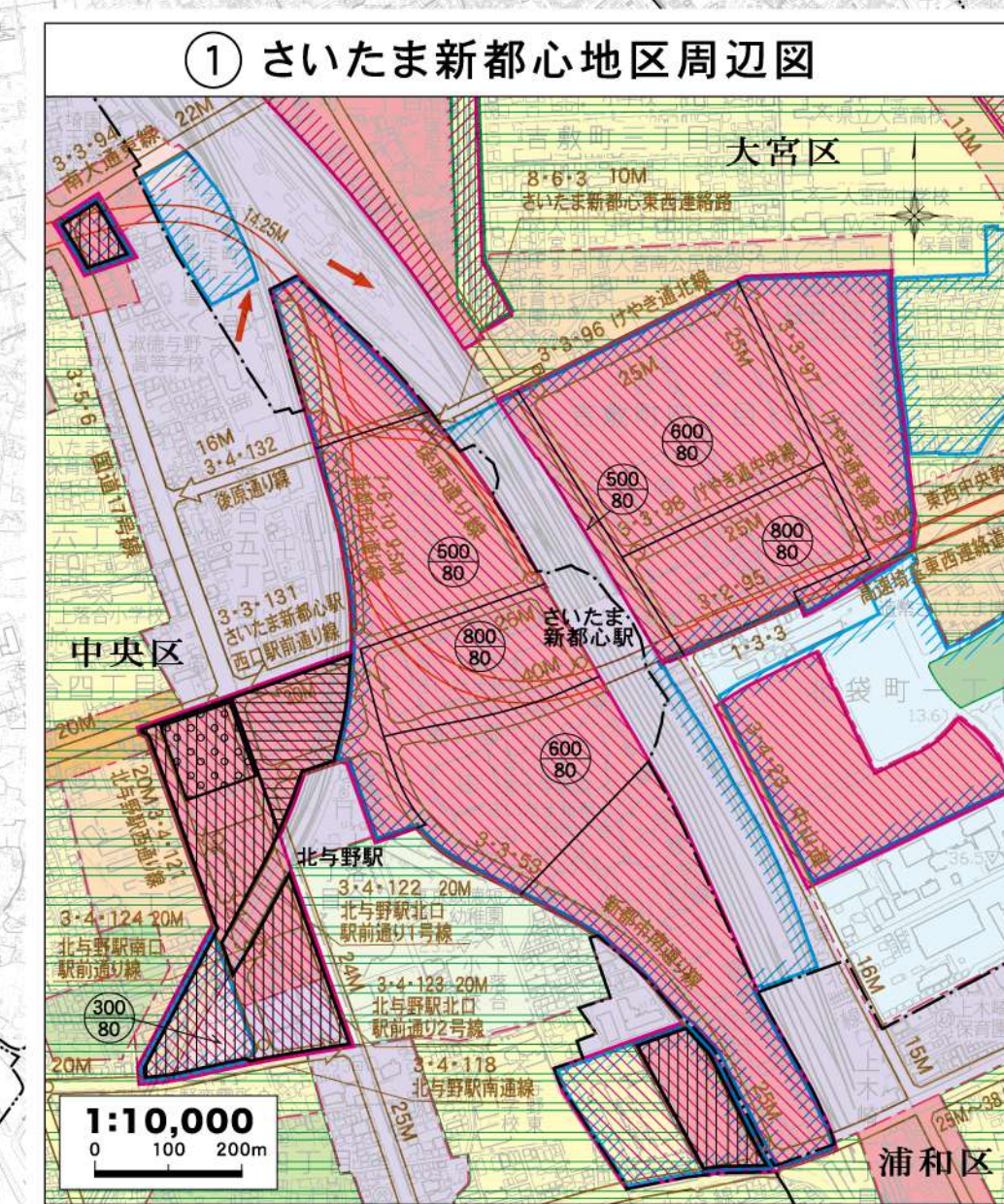
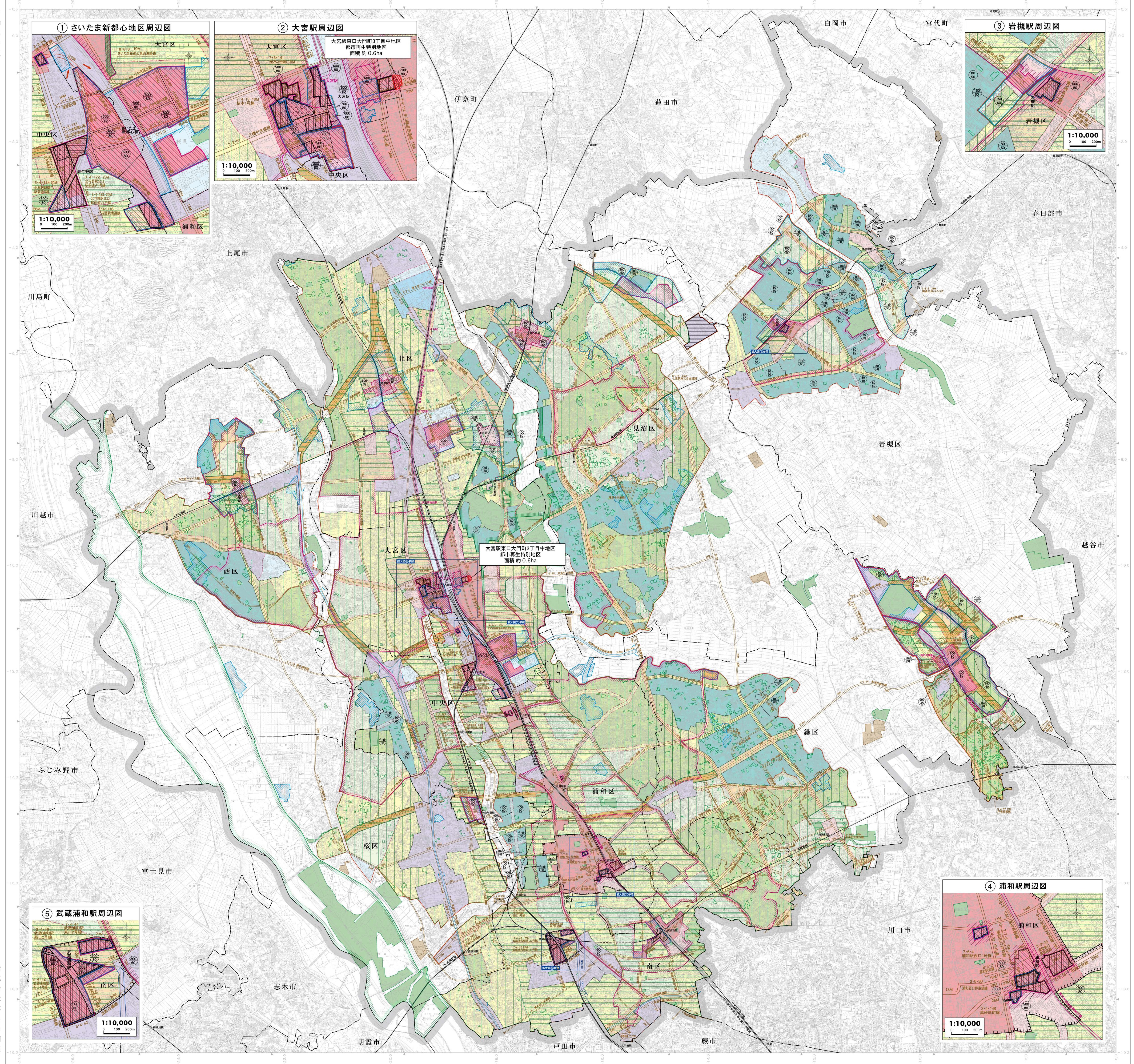


# さいたま都市計画図

この図面は一般図であるので、用途地域及び都市計画道路等の詳細については各都市計画事務所都市計画課までお問い合わせください。  
 (西区、北区、大宮区、見沼区、岩槻区指定) 北部都市計画事務所都市計画課 ☎048-646-3178  
 (中央区、緑区、浦和区、南区、緑区指定) 南部都市計画事務所都市計画課 ☎048-640-6178  
 なお、この図面は、すべての都市計画を記載しているものではありません。

凡例		建ぺい率 (%)	容積率 (%)
都市計画区域	---		
市街化区域・市街化調整区域分線	---		
用途界	---		
第一種低層住居専用地域		40 (図示の区域)	60 (図示の区域) 80 (図示の区域) 80 (図示の区域)
第二種低層住居専用地域		50	100
第一種中高層住居専用地域		60 (図示の区域) 60 (図示の区域)	100 (図示の区域) 80 (図示の区域) 100 (図示の区域)
第二種中高層住居専用地域		50 (図示の区域) 60	200 (図示の区域) 100 (図示の区域) 200
第一種住居地域		50 (図示の区域)	200 (図示の区域)
第二種住居地域		60	200
準住居地域		60	200
近隣商業地域		80	200
商業地域		80	300 (図示の区域) 200 (図示の区域) 300 (図示の区域) 400
準工業地域		80	500 (図示の区域) 600 (図示の区域) 700 (図示の区域) 800 (図示の区域)
工業地域		60	200
工業専用地域		60	200
特別用途地区			
高度地区		15m地区	
高度利用地区		20m地区	
特定街			
防火地域			
準防火地域			
風致地区			
駐車場整備地区			
特別緑地保全地区			
生産緑地地区			
都市計画道路			
都市計画道路立体交差			
自動車専用道路			
自動車専用道路地下構造区間			
都市高速鉄道			
公園・緑地・基盤・運動場			
都市計画河川			
その他の都市施設			
土地開発事業進行中			
土地開発事業計画決定区域			
市街地再開発事業			
土地開発事業促進区域			
地区計画区域			
近郊緑地保全区域			
拡大図			
		① さいたま新都心地区周辺図	
		② 大宮駅周辺図	
		③ 岩槻駅周辺図	
		④ 浦和駅周辺図	
		⑤ 武蔵浦和駅周辺図	

建ぺい率・容積率の表示  
 80 — 容積率 (%)  
 40 — 建ぺい率 (%)  
 ※表示しているのは基準の建ぺい率、容積率であり、敷地の位置や条件により異なります。



1:2,500地形図 索引図

町	1	2	3	4	5
市	6	7	8	9	10
郡	11	12	13	14	15
県	16	17	18	19	20
国	21	22	23	24	25
都府県	26	27	28	29	30
支庁	31	32	33	34	35
市町村	36	37	38	39	40
道	41	42	43	44	45
府	46	47	48	49	50
県	51	52	53	54	55
都府県	56	57	58	59	60
支庁	61	62	63	64	65
市町村	66	67	68	69	70
道	71	72	73	74	75
府	76	77	78	79	80
県	81	82	83	84	85
都府県	86	87	88	89	90

1:25,000

1:25,000地形図 索引図