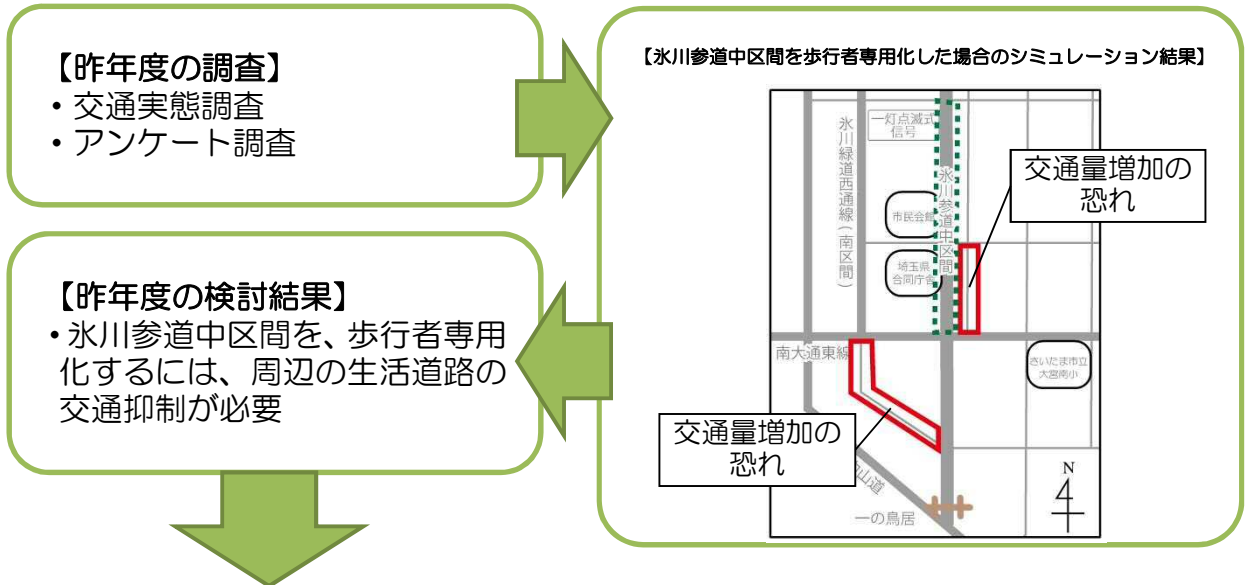


ひかわ参道 だより

氷川緑道西通線の相互通行化、区役所移転、氷川参道の中区間（一灯点滅式信号機～南大通東線までの間）の通行止めなど交通運用変更に伴う影響を軽減する方策の効果を検証するため、交通社会実験を平成28年9月～11月にかけて実施します。
みなさまの、ご理解とご協力をお願いします。



対策案の効果検証のため、氷川参道周辺交通社会実験を実施します。

1. 社会実験の内容



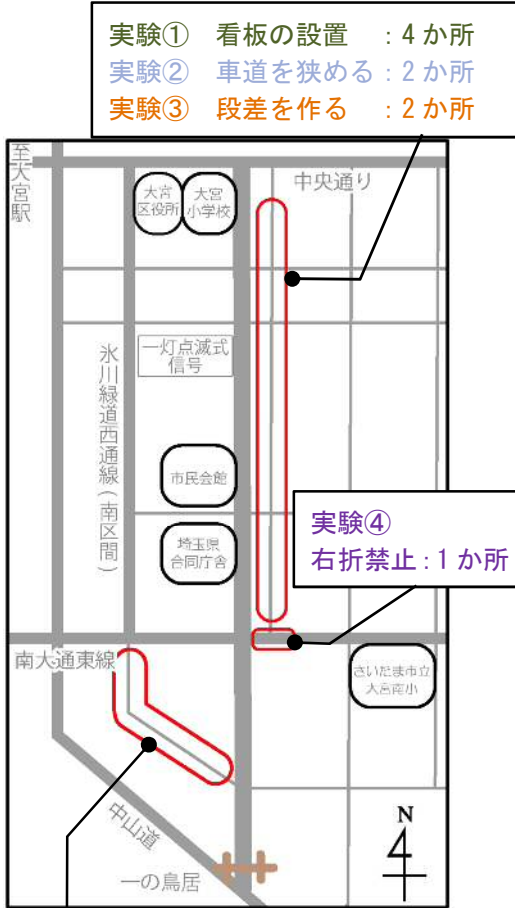
- 社会実験は、氷川参道の東側生活道路や吉敷町2丁目の北向き一方通行道路を対象に、次の4種類の実験を9月15日(木)～11月11日(金)の約2ヶ月間、順番に効果を検証するため、一定期間実施します。
- 各実験の実施場所は、裏ページに記載しています。

表 実験内容[実験期間]

実験①	クルマのスピードを抑えるために、 <u>注意看板を設置します。</u> [平成28年9月15日(木)～平成28年9月20日(火)]
実験②	クルマのスピードを抑えるとともに、不要なクルマが入ってくることを防止するために、 <u>車道を狭めます。</u> [平成28年10月8日(土)～平成28年10月20日(木)]
実験③	クルマのスピードを抑えるとともに、不要なクルマが入ってくることを防止するために、 <u>車道に段差を作ります。</u> [平成28年10月15日(土)～平成28年10月27日(木)]
実験④	不要なクルマの進入を防止するために、 <u>南大通東線と参道東側生活道路の交差点を右折禁止に、吉敷町2丁目の一方通行規制を逆向きに変更します。</u> [平成28年10月31日(月)～平成28年11月11日(金)]

2. 実験実施場所について

クルマのスピードを抑え、不要なクルマが入ることを防止するため、実験実施場所を考えました。



- 実験① 看板の設置 : 4 箇所
- 実験② 車道を狭める : 2 箇所
- 実験③ 段差を作る : 2 箇所

- 実験④ 右折禁止 : 1 箇所

- 実験① 看板の設置 : 1 箇所
- 実験② 車道を狭める : 2 箇所
- 実験④ 一方通行逆向き : 全区間

図 実験実施場所概要図



図 実験①：看板の設置
イメージ図

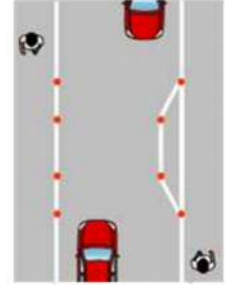


図 実験②：車道を狭める
イメージ図

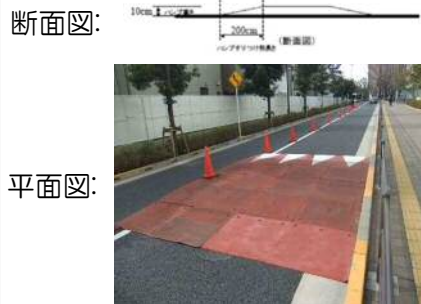


図 実験③：車道に段差を作るイメージ図

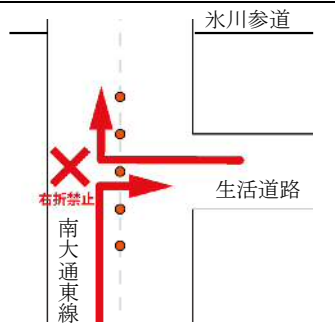


図 実験④：右折禁止するイメージ図



図 実験④：一方通行逆向き変更イメージ図



～お願い～

交通社会実験期間中は、ご不便やご迷惑をおかけすることと思っておりますが、氷川参道やその周辺における、より良いまちづくりや交通環境づくりのため、ご協力いただきますようよろしくお願いいたします。

▼▼▼さいたま市ホームページで検討協議会の資料や議事要旨を公開しています。▼▼▼

トップページ > 市政情報 > 情報公開の総合的な推進
 > 情報提供 > 付属機関及び協議会等 > 附属機関及び協議会等の開催結果
 > 都市局 > 氷川参道歩行者専用化検討協議会について

歩行者専用化

検索

【発行元】さいたま市 都市局 都心整備部 都心整備課 氷川参道対策室（大宮区役所東館2階）



さいたま市

電話番号 048-646-3122
 FAX 048-646-3123
 Email hikawasando-taisaku@city.saitama.lg.jp

さいたま市
PRキャラクター
つなが竜ヌウ

