

① 届出を要する行為

大谷北部地区の地区計画区域内で下表の行為を行う場合には、事前に市長への「届出」が必要になります。「届出」は、工事着手の30日前かつ建築確認申請の時までに行ってください。(届出を行わなかった場合には罰則があります。)

なお、下表のような行為を行おうとする場合は、あらかじめ市にご相談下さい。

| 届出を必要とする行為 | 届出が必要な区域 | 建築確認申請 |
|--|------------------------------------|--------|
| 1. 土地の区画形質の変更 切土・盛土、道路・宅地の造成、敷地の分割など（開発許可が必要な場合を除く） | 地区整備計画区域内全域 | × |
| 2. 建築物の建築、工作物の建設 建築物の建築・増改築・移転、広告塔などの工作物の建設・門扉及び擁壁の築造など | | ○ |
| 3. 建築物等の用途の変更 | 地区整備計画において、「用途の制限」が定められている区域 | ○ |
| 4. 建築物等の形態・色彩・意匠の変更 建築物の色彩の変更、看板の設置・取替など | 地区整備計画において、「形態・色彩・意匠の制限」が定められている区域 | × |

※上記以外にも「垣又はさく（生垣・フェンス等）」を設置する場合についても届出が必要となります。

② 罰則

都市計画による届出を行わなかったり、虚偽の届出等を行った場合、罰金の規定の適用を受けることになります。

③ 届出窓口

届出窓口は所在する土地の地域によって異なります。

○西区、北区、大宮区、見沼区 岩槻区の場合

北部都市・公園管理事務所 管理課

(tel: 048-646-3178 大宮区役所6階)

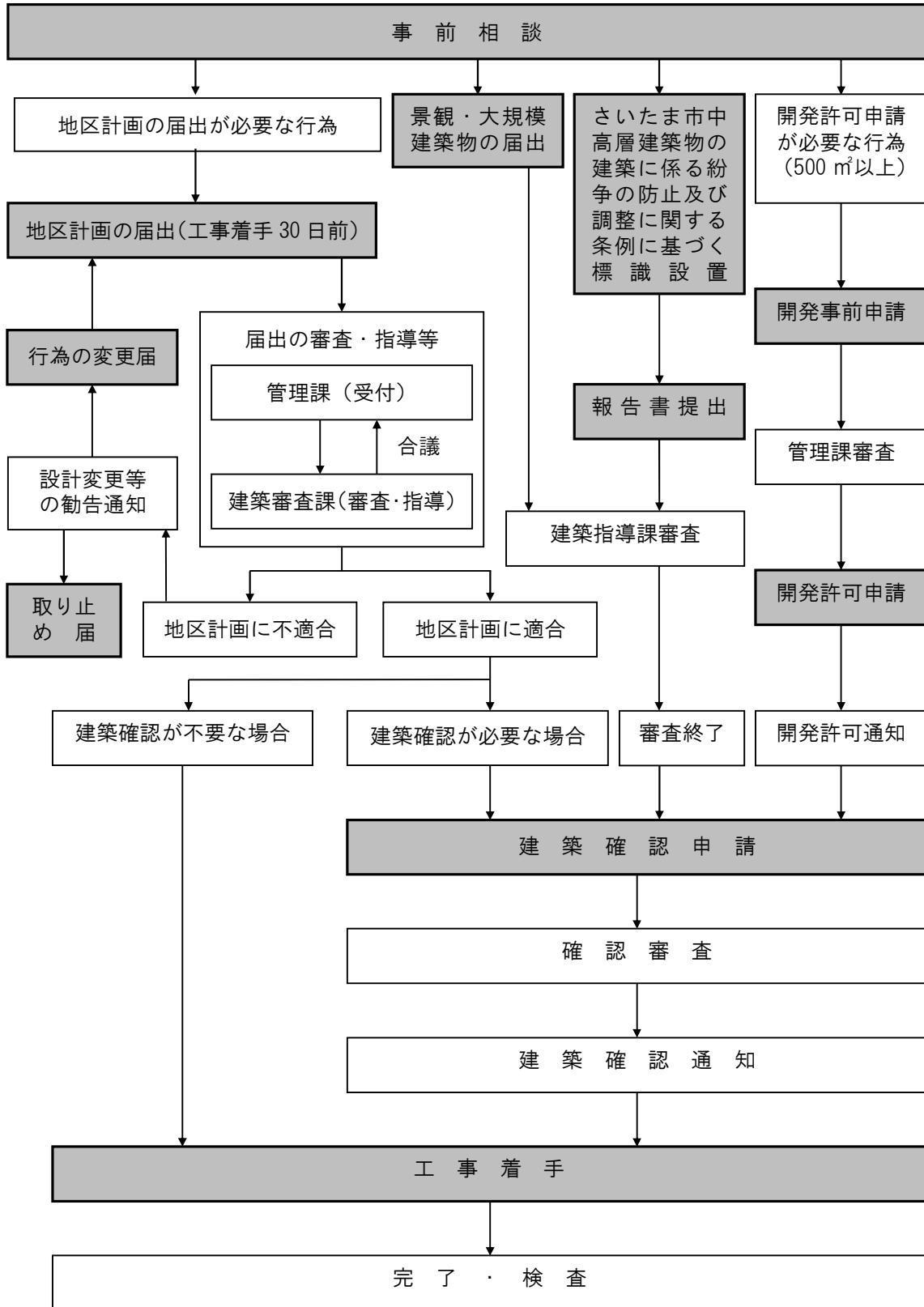
○中央区、桜区、浦和区、南区、緑区の場合

南部都市・公園管理事務所 管理課

(tel: 048-840-6178 中央区役所本館3階)

届出の方法

④ 届出から工事着手まで



■ 建築主が行う行為

⑤ 届出に必要な書類

さいたま市地区計画の区域内における行為の届出に必要な書類

1. 地区計画の区域内における行為の届出書
 - 正本 1部
 - 副本 1部（本人届出者用）
2. 添付書類
 - ①案内図…行為の場所を赤線で区域表示したもの
 - ②公 図…行為の場所を赤線で区域表示したもの
（区画整理事業中の場合は仮換地証明書・仮換地図等の写し）
 - ③配置図…敷地内における建築物又は工作物の位置を表示する図面（縮尺1/100以上）
 - ・壁面後退の位置を赤線で明示してください。
 - ・敷地面積を記載してください。
 - ・増改築の場合、既存の建築物又は工作物については、既存と表示し、面積を記載してください。
 - ④平面図…建築物にあつては各階平面図（縮尺1/100以上）
 - ・壁面後退の位置を赤線で明示してください。
 - ・1階部分の用途を、1階平面図に記載してください。
 - ・建築面積、延床面積を記載してください。
 - ⑤立面図…二面以上の立面図（縮尺1/100以上）
 - ・外壁の色彩を表示してください。
 - ・壁面後退の位置を赤線で明示してください。
 - ・壁面後退部分の道路とのすり付け詳細図（断面図）を記載してください。
 - ・北側斜線を記載してください。
 - ⑥断面図…二面以上の断面図（縮尺1/100以上）※軒の高さが定められている場合
 - ⑦外構図…垣・さく等の詳細図
 - ・平面図（配置図に記載可）、立面図、断面図を記載してください。
 - ⑧委任状…代理者が届出を行う場合
 - ⑨その他…市長が必要と認める図書
 - ・求積図…最低敷地面積が定められている場合
 - ・謄本の写し…敷地が地区計画で定められた最低敷地面積以下の場合

○変更届について

届出事項を変更する場合には、変更部分に係る行為に着手する日の30日前までに変更届を提出してください。変更届を提出する際には、変更前の適合通知書と変更に係る図面を添付してください。

※届出書および変更届の様式は、所管の都市・公園管理事務所管理課にて用意してありますので、その様式を使用してください。

正 地区計画の区域内における行為の届出書

令和 年 月 日

さいたま市長

届出者 住所 _____
 氏名 _____ 印
 電話() _____

都市計画法第58条の2第1項の規定に基づき、

- ① 土地の区画形質の変更
 - ② 建築物の建築又は工作物の建設
 - ③ 建築物等の用途の変更
 - ④ 建築物等の形態又は意匠の変更
 - ⑤ 木竹の伐採
- について、下記により届け出ます。

記

| | | | | | | | |
|---|------------------|-------------------|------------|----------------|----------------|------------------------------|----------------|
| 1 | 行為の場所 | さいたま市 | 区 | | | | |
| 2 | 行為の着手予定日 | 令和 | 年 月 日 | | | | |
| 3 | 行為の完了予定日 | 令和 | 年 月 日 | | | | |
| 4 | 設計又は施行方法 | ① | 土地の区画形質の変更 | 区域の面積 | m ² | | |
| | | | ② | 建築物の建築又は工作物の建設 | イ 行為の種別 | (建築物の建築・工作物の建設)(新築・改築・増築・移転) | |
| | | ロ 設計の概要 | | | 届出部分 | 届出以外の部分 | 合計 |
| | | | | (i)敷地面積 | | | m ² |
| | | | | (ii)建築又は建設面積 | m ² | m ² | m ² |
| | | | | (iii)延べ面積 | m ² | m ² | m ² |
| | | | | (iv)高さ | 地盤面から | | m |
| | | | | (v)主要用途 | 1階の用途 | | |
| | | | | (vi)垣又はさくの構造 | (有・無), 構造 , 高さ | | m |
| | | (vii)建築物の建ぺい率/容積率 | % / % | | % | | |
| ③ | 建築物等の用途の変更 | イ変更部分の延べ面積 | ロ変更前の用途 | ハ変更後の用途 | | | |
| | | m ² | | | | | |
| ④ | 建築物等の形態又は意匠の変更内容 | | | | | | |
| ⑤ | 木竹の伐採面積 | m ² | | | | | |

備考

- 届出者が法人である場合においては、氏名は、その法人の名称及び代表者の氏名を記載すること。
- 届出者の氏名(法人にあってはその代表者の氏名)の記載を自署で行う場合においては、押印を省略することができる。
- 建築物等の用途の変更について変更部分が二以上あるときは、各部分ごとに記載すること。
- 地区計画において定められている内容に照らして、必要な事項について記載すること。
- 同一の土地の区域について2以上の種類の行為を行おうとするときは、1つの届出書によることができる。
- 代理者の場合は委任状を添付のこと。

[代理人の連絡先]
 住所 _____
 氏名 _____
 電話 _____

副 地区計画の区域内における行為の届出書

令和 年 月 日

さいたま市長

届出者 住所 _____
 氏名 _____ 印 _____
 電話() _____

都市計画法第58条の2第1項の規定に基づき、

- ①土地の区画形質の変更
 ②建築物の建築又は工作物の建設
 ③建築物等の用途の変更
 ④建築物等の形態又は意匠の変更
 ⑤木竹の伐採
- について、下記により届け出ます。

記

| | | | | | | | | | |
|---|------------------|------------------------|------------|----------------|---------------------------------------|---------|----------------|----------------|----------------|
| 1 | 行為の場所 | さいたま市 | 区 | | | | | | |
| 2 | 行為の着手予定日 | 令和 年 月 日 | | | | | | | |
| 3 | 行為の完了予定日 | 令和 年 月 日 | | | | | | | |
| 4 | 設計又は施行方法 | ① | 土地の区画形質の変更 | 区域の面積 | m ² | | | | |
| | | | ② | 建築物の建築又は工作物の建設 | イ 行為の種別 (建築物の建築・工作物の建設) (新築・改築・増築・移転) | ロ 設計の概要 | 届出部分 | 届出以外の部分 | 合計 |
| | | (i)敷地面積 | | | | | | | m ² |
| | | (ii)建築又は建設面積 | | | | | m ² | m ² | m ² |
| | | (iii)延べ面積 | | | | | m ² | m ² | m ² |
| | | (iv)高さ | | | | | 地盤面から | | m |
| | | (v)主要用途 | | | | | | | |
| | | 1階の用途 | | | | | | | |
| | | (vi)垣又はさくの構造 (有・無), 構造 | | | | | | | , 高さ m |
| | | (vii)建築物の建ぺい率/容積率 | | % / | % | | | | |
| ③ | 建築物等の用途の変更 | イ変更部分の延べ面積 | ロ変更前の用途 | ハ変更後の用途 | | | | | |
| | | m ² | | | | | | | |
| ④ | 建築物等の形態又は意匠の変更内容 | | | | | | | | |
| ⑤ | 木竹の伐採面積 | | | m ² | | | | | |

備考

- 届出者が法人である場合においては、氏名は、その法人の名称及び代表者の氏名を記載すること。
- 届出者の氏名(法人にあってはその代表者の氏名)の記載を自署で行う場合においては、押印を省略することができる。
- 建築物等の用途の変更について変更部分が二以上あるときは、各部分ごとに記載すること。
- 地区計画において定められている内容に照らして、必要な事項について記載すること。
- 同一の土地の区域について2以上の種類の行為を行おうとするときは、1つの届出書によること。
- 代理者の場合は委任状を添付のこと。

[代理人の連絡先]

住所 _____
 氏名 _____
 電話 _____

行為の取止届出書

令和 年 月 日

さいたま市長

届出者 住所 _____

氏名 _____ 印

電話() _____

都市計画法第58条の2第1項の規定に基づき届出を行った下記の行為について、取止めましたので届け出ます。

記

| | | |
|---|----------------|-------------|
| 1 | 行為の場所 | さいたま市 |
| 2 | 適合通知 年月日・番号 | 年 月 日 ・ 第 号 |

(注) 適合通知書を一式添付してください。
届出書は2部提出、受付後1部を返却します。

変更届出書

令和 年 月 日

さいたま市長

届出者 住所 _____

氏名 _____ 印 _____

電話() _____

都市計画法第58条の2第2項の規定に基づき、届出事項の変更について届け出ます。

記

| | | |
|---|---------------------|-------------|
| 1 | 行為の場所 | さいたま市 区 |
| 2 | 当初の届出 年月日・番号 | 年 月 日 ・ 第 号 |
| 3 | 変更の内容 | |
| 4 | 変更部分に係る 行為の着手予定日 | 令和 年 月 日 |
| 5 | 変更部分に係る 完了予定日 | 令和 年 月 日 |

備考

- 届出者が法人である場合においては、氏名は、その法人の名称及び代表者の氏名を記載すること。
- 届出者の氏名(法人にあつてはその代表者の氏名)の記載を自署で行う場合においては、押印を省略することができる。
- 変更の内容は、変更前及び変更後の内容を対照させて記載すること。

(注) 適合通知書を一式添付してください。届出書は2部提出、受付後1部を返却します。

委任状

私は都合により _____
を代理人と定め下記の行為の場所について
都市計画法第58条の2に関する届出
の手続を委任する。

記

1 行為の場所

さいたま市 _____ 区

令和 _____ 年 _____ 月 _____ 日

住所 _____

氏名 _____

印 _____

名義変更届出書

令和 年 月 日

さいたま市長

新届出者 住所

氏名 印

電話() —

旧届出者 住所

氏名 印

電話() —

都市計画法第58条の2第1項の規定に基づき届出を行った下記の行為について、届出者に変更があったので、届け出ます。

記

| | | |
|---|----------------|-------------|
| 1 | 行為の場所 | さいたま市 |
| 2 | 適合通知 年月日・番号 | 年 月 日 ・ 第 号 |

(注)適合通知書を一式添付してください。
届出書は2部提出、受付後1部を返却します。

地区計画についてのご質問、ご相談は下記までお問い合わせください。

北部都市・公園管理事務所 管理課

〒330-0843

さいたま市大宮区吉敷町1-124-1

TEL 048-646-3178

さいたま市 都市局都市計画部 都市計画課

〒330-9588

さいたま市浦和区常盤6-4-4

TEL 048-829-1403