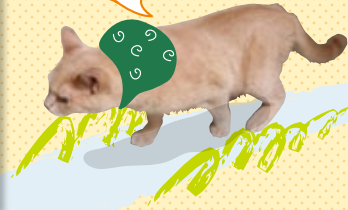


大宮駅 グランドセントラルステーション化構想(GCS)



大宮駅周辺では、東日本の顔を目指し「駅機能の更なる高度化」「交通基盤等の整備」「駅前周辺のまちづくり」を一体的に推進する「大宮駅グランドセントラルステーション化構想」の策定に向けた検討が進められています。

大宮駅に到着！  
路線が何本も乗り入れているから、アクセスが便利だね。乗り降りする人も多から、駅前も賑わっているぞ。



# 整備着々“東日本の顔”へ

## ～ 都心エリアのまちづくり ～

「東日本の対流拠点」として平成28年3月、国の首都圏広域地方計画に位置付けられ、着実に整備が進むさいたま市。大宮駅、さいたま新都心駅、浦和駅の3駅を中心とした「都心エリア」で進められている、まちづくりの最新事情をご紹介します。

肉球だと押しづらっちゃ



コレカラ君に連絡してみよーっと。

やあ、ボクの名前は「まちお」。まちづくりについては誰よりも詳しいと思うよ。



大好きなまたたびとねこじゃらしが入っている

明日、先生と一緒にさいたま市へ遊びに行くことになったよ。久しぶりに会えないかな？



まちお



コレカラ

もちろん大歓迎だよ。さいたま市は、まちづくりにとても力を入れているんだ。「都心エリア」の大宮駅、さいたま新都心駅、浦和駅の周辺は、東北・北陸圏などと首都圏を結ぶ「対流拠点」でもあるから、いろいろ見てみたら？あとでボクのおすすめルートと地図を送るね！

### 登場キャラクター



謎の美女

性別：♀ 年齢：？歳  
住まい：不明？  
海外からさいたま市を訪れているらしい。盆栽に興味があるみたい。特徴：一見おとなしそうに見えるが実は肉食系。



コレカラ

性別：♂ 年齢：6歳  
住まい：さいたま市  
さいたま市に住むM教授の妹に飼われている。特徴：物知り。散歩が趣味。顔が広く市内に友達が多い。



まちお

性別：♂ 年齢：5歳  
住まい：仙台市  
東北某大学で都市計画を教えるM教授と一緒に暮らしている。特徴：鉄道マニア。好奇心旺盛だが飽きっぽい。臆病な草食系。

### 大宮駅西口 第3-B地区再開発

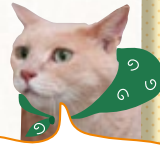


イメージバース



現在の地区内の様子

さまざまなまちづくりが進められている大宮駅西口周辺エリアのうち、ソニックシティの北側に位置する第3-B地区では、「にぎわいのある、安心・安全なまち」を目指して再開発が進行中。約580戸の住居をはじめ、オフィスや商業施設などが入る大小2つのビルが建設されると同時に、道路や緑地も整備される予定です。

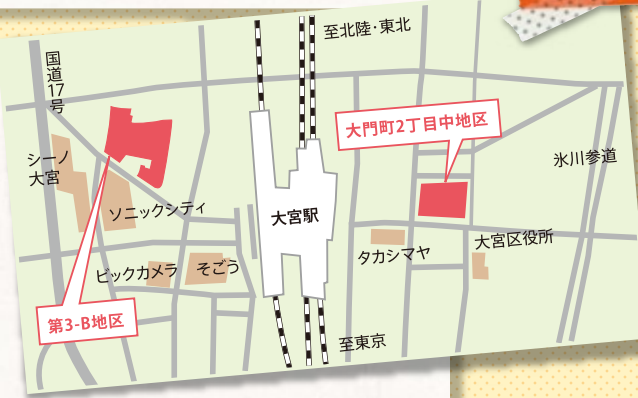


今までは木造住宅も多かったみたい。便利になるだけじゃなくて、防災性が向上するなど、安心・安全も増すんだよ！

### 大宮駅東口 大門町2丁目中地区再開発



イメージバース



駅東口から2ブロック目にある大門町2丁目の約1.4ヘクタールの敷地に、地上18階・地下3階の大規模な複合ビルが建設される計画が進行中。お店やオフィス、ホール、公共施設などが一か所に集まり、東口の顔として、ふさわしいまちづくりが進められています。



落ち着く



### コレカラのおすすめ探訪ルート

- 1 **大宮駅西口 第3-B地区再開発**  
仙台から新幹線に来るなら、まずは大宮駅の西口周辺を見よう。
- 2 **大宮駅東口 大門町2丁目中地区再開発**  
東口からすぐの場所でも、大規模な複合ビルが建設される予定だよ。
- 3 **浦和駅 東西連絡通路整備**  
ちょっと遠回りになるけど、先生と一緒に電車で移動して見ておいてよ。
- 4 **さいたま新都心駅西口**  
埼玉県立小児医療センター・さいたま赤十字病院の近くに立派な病院が2つできたんだ。この付近で待ち合わせしよう。
- 5 **さいたま新都心駅東口～大宮駅東口 氷川参道整備事業**  
緑いっぱいの場所を散歩しよう。歩道が整備されているから安心だよ。
- 6 **さいたま新都心駅東口～大宮駅東口 大宮区役所新庁舎建設**  
大宮区役所も引っ越して新しくなるんだって。一緒に案内するね。

おっ！  
早速コレカラ君から届いたぞ。見どころいろいろあるみたいだから、楽しみだなあ。SLも気になる...

