

第二産業道路陸橋(東大宮駅周辺)

見沼区

NO・38



周辺図



視点場 第二産業道路陸橋(東大宮駅周辺)

視対象 富士山

所在地 見沼区東大宮5丁目

都市景観構成要素 自然景観: 富士山
市街地景観: 見沼区の街並み

方向 (視点場から) 南西

景観の特徴 冬空に浮かぶ富士山。正面左には周囲より高いマンションが建設され、裾まで見えなくなってきてしまっているのが残念である。

アクセス方法

JR宇都宮線「東大宮駅」東口より徒歩5分

撮影年月

2008年2月 午前10時

大宮体育館

見沼区

NO.39



周辺図



アクセス方法

JR「大宮駅」東口より導守循環「大和田坂上」下車、徒歩4分

視点場 大宮体育館

視対象 街並み(夜景)

所在地 見沼区大和田町1-305

都市景観構成要素
自然景観: 季節の現象
市街地景観: 大和田公園
さいたま市の街並み

方向 (視点場から) 南西

景観の特徴
大宮体育館3Fから望む景色は、さいたま新都心を始めとする特徴的な街並みである。季節や時間によって姿を変える様子は訪れるものを楽しませてくれる。

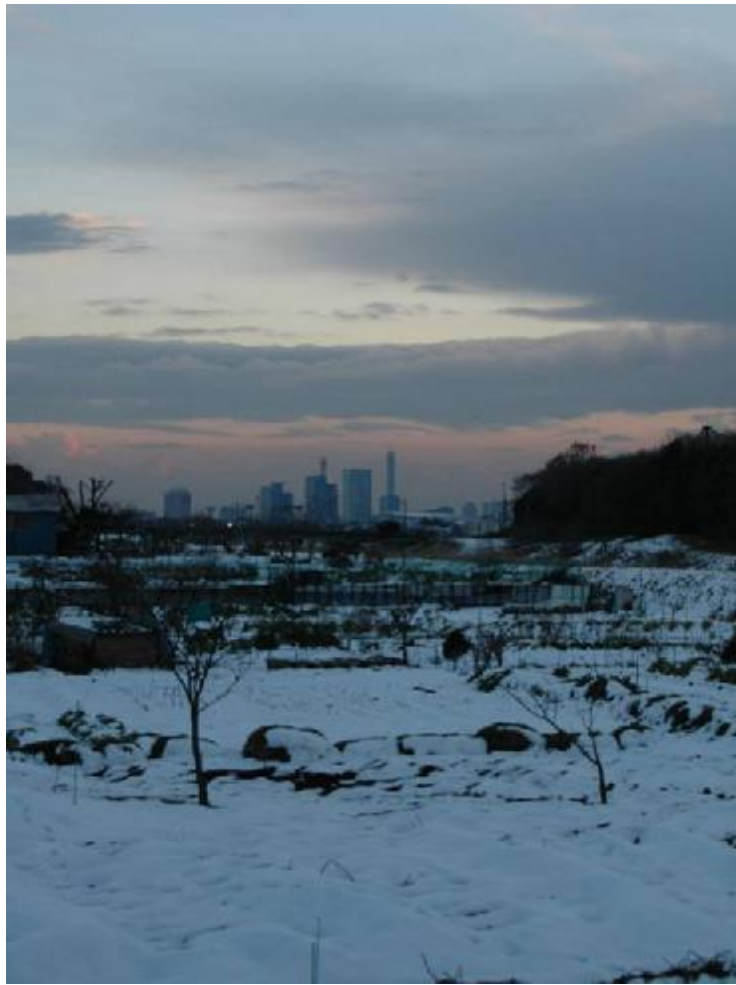
撮影年月

2007年4月 午後4時 / 2008年2月 午後6時

紅葉ヶ丘

見沼区

NO・40



周辺図



アクセス方法

JR宇都宮線「土呂駅」東口より徒歩15分

視点場

紅葉ヶ丘

視対象

田園風景(雪化粧)

所在地

見沼区大和田2丁目付近

都市景観
構成要素

自然景観: 田圃・防風林・夕日
市街地景観: さいたま新都心

方向
(視点場から)

南西

景観の特徴

市民の森公園の東側に位置する、紅葉ヶ丘の住宅周辺からみる田園風景。雪が多く降った年にとらえた。田圃と住宅街の勾配の差が大きいため、色々な道からアクセスすると違った景色が目映る。

撮影年月

2008年1月 午後5時

見沼代用水東縁(七里総合公園)

見沼区

NO・41



周辺図



アクセス方法

JR「大宮駅」東口よりバス、東部リサイクルセンター行き「膝子」下車、徒歩4分

視点場 見沼代用水東縁(七里総合公園)

視対象 斜面林

所在地 見沼区大谷

都市景観構成要素 自然景観: 斜面林
市街地景観: 七里総合公園

方向 (視点場から) 南

景観の特徴 見沼代用水東縁沿いにある七里総合公園を介してみた斜面林。自然の風景をうまく利用した一場面。

撮影年月

2008年1月 午後2時

見沼田圃

見沼区

NO・42



周辺図



アクセス方法

JR武蔵野線「東浦和駅」よりバス、市立病院
 経由、南台行き「終点」下車、徒歩4分
 又はJR「浦和駅」西口よりバス、さいたま東営業所行
 き「南台」下車、徒歩4分

視点場 見沼田圃

視対象 富士山

所在地 見沼区西山新田

都市景観
 構成要素 自然景観：見沼田圃・富士山

方向
 (視点場から) 南西

景観の特徴
 見沼区の南側に広がる緑地からみ
 る富士山。多くの自然が残り、この場
 所から見える景色に心が和む。

撮影年月

2007年11月 午前11時

見沼田圃

見沼区

NO・43



周辺図



アクセス方法

JR武蔵野線「東浦和駅」よりバス、市立病院
 経由、南台行き「終点」下車、徒歩4分
 又はJR「浦和駅」西口よりバス、さいたま東営業所行
 き「南台」下車、徒歩4分

視点場 見沼田圃

視対象 さいたま新都心

所在地 見沼区西山新田

都市景観
 構成要素 自然景観：見沼田圃
 市街地景観：さいたま新都心

方向
 (視点場から) 西

景観の特徴 高層ビルが建ち並ぶさいたま新都心は、ひときわ目をひく存在である。自然の間から望む建築物のかたまりの構図が、時代の変化を感じさせる。

撮影年月

2007年11月 午前11時

膝子台地(老人福祉センター東楽園)

見沼区

NO・44



周辺図



アクセス方法

JR「大宮駅」東口よりバス、東部リサイクルセンター行き「終点」下車、徒歩5分

視点場 膝子台地(老人福祉センター東楽園)

視対象 田園風景

所在地 見沼区膝子1151-1

都市景観
構成要素 自然景観: 見沼田圃
市街地景観: 農家

方向
(視点場から) 南

景観の特徴 見沼田圃などの自然に囲まれた東楽園からの眺め。のどかな風景の中、高い建物もなく、のんびりとした時間が流れている。

撮影年月

2007年11月 正午

膝子台地(老人福祉センター東楽園)

見沼区

NO・45



周辺図



アクセス方法

JR「大宮駅」東口よりバス、東部リサイクルセンター行き「終点」下車、徒歩5分

視点場 膝子台地(老人福祉センター東楽園)

視対象 埼玉スタジアム2002

所在地 見沼区膝子1151-1

都市景観構成要素 自然景観: 見沼田圃
市街地景観: 埼玉スタジアム2002

方向 (視点場から) 南南東

景観の特徴 広大な田圃から埼玉スタジアム2002を望む。突如現れる光景に目を奪われるこの景色は市の特色の一つではないだろうか。

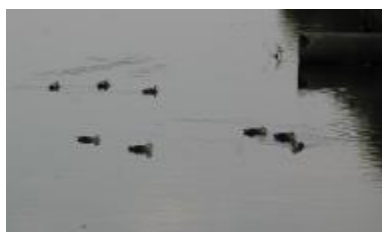
撮影年月

2007年11月 正午

加田屋橋

見沼区

NO・46



周辺図



アクセス方法

JR宇都宮線「東大宮駅」東口よりバス、さいたま東営業所行き「膝子下」下車、徒歩5分

視点場 加田屋橋

視対象 見沼田圃

所在地 見沼区加田屋橋1丁目

都市景観構成要素 自然景観：加田屋川・見沼田圃
市街地景観：見沼区の街並み

方向 (視点場から) 北西／南東

景観の特徴 南北を流れる加田屋川に架かる橋からみた景色。目の前に広がる田園風景は、都会の喧騒から離れ心を和ませしてくれる。

撮影年月

2007年10月 午後4時

春野小学校周辺

見沼区

NO・47



周辺図



アクセス方法

JR宇都宮線「東大宮駅」東口よりバス、アーバンみらい循環「東三番街」下車、徒歩13分

視点場 春野小学校周辺

視対象 富士山

所在地 見沼区深作5丁目

都市景観構成要素
自然景観：富士山・見沼田圃
市街地景観：アーバンみらい東大宮・春野小学校

方向
(視点場から) 南西

景観の特徴
新興住宅地から眺めることのできる富士山。近くには深作多目的遊水地(ビオトープ)もあり、都市と自然のバランスが妙である。

撮影年月

2006年1月 午前6時