

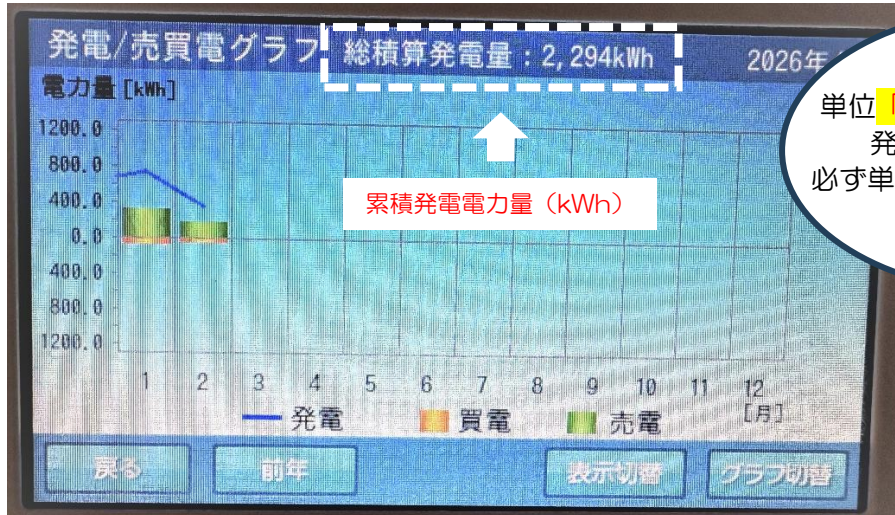
以下の1・2を参考に写真を提出してください。 ※撮影から2週間以内の写真

1 太陽光発電のモニター画面（累積発電電力量）のカラー写真

●累積発電電力量（kWh）の表示がある画面を撮影してください。（単位は「kW」ではありません）
 ※太陽光のモニター画面はメーカー等によって表示内容が異なります。

「累積発電電力量」の表示がない場合は、以下の期間の全ての月間発電量を撮影してください。

◆登録申込時：発電開始から申し込み時まで ◆モニタリング時：過去1年間分



《注意》
 単位「kW」は、リアルタイムの発電量を表しています。
 必ず単位「kWh」の画面を撮影してください。

製品ごとに画面表示や累積発電電力量の名称が違う場合があります。
 ※写真はニチコン製品の例です。

モニター画面が無い場合は・・・

パワーコンディショナ（累積発電電力量）の写真を提出してください。

※パワコンが複数台ある場合は、すべて撮影し提出してください。

※kWhが表示されない場合は、積算表示ボタンを押して表示された画面を撮影してください

2 スマートメーター等（累積売電電力量）のカラー写真

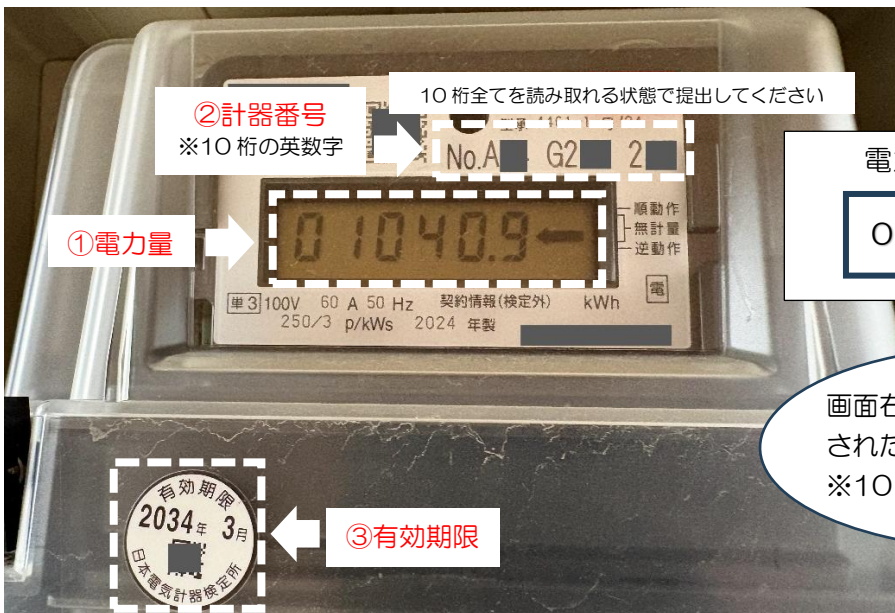
●①電力量 ②計器番号 ③有効期限 が読み取れるように撮影してください。

※1枚に収まりきらない場合は、複数枚に分割して撮影してください。

●画面右側に矢印がある状態（矢印の表示が売電電力量を示します）で撮影してください。

※矢印表示の有無は10秒ごとに切り替わります。

●複数の計器が設置されている場合は、すべての計器を撮影してください。



電力量の画面イメージ
 01040.9 ←

画面右側に矢印「←」が表示された状態で撮影してください。
 ※10秒毎に矢印が表示される

【問い合わせ】さいたま市環境局環境共生部ゼロカーボン推進戦略課 事業推進係
 TEL：048-829-1317 メール：zerocarbon-suishinsenryaku@city.saitama.lg.jp