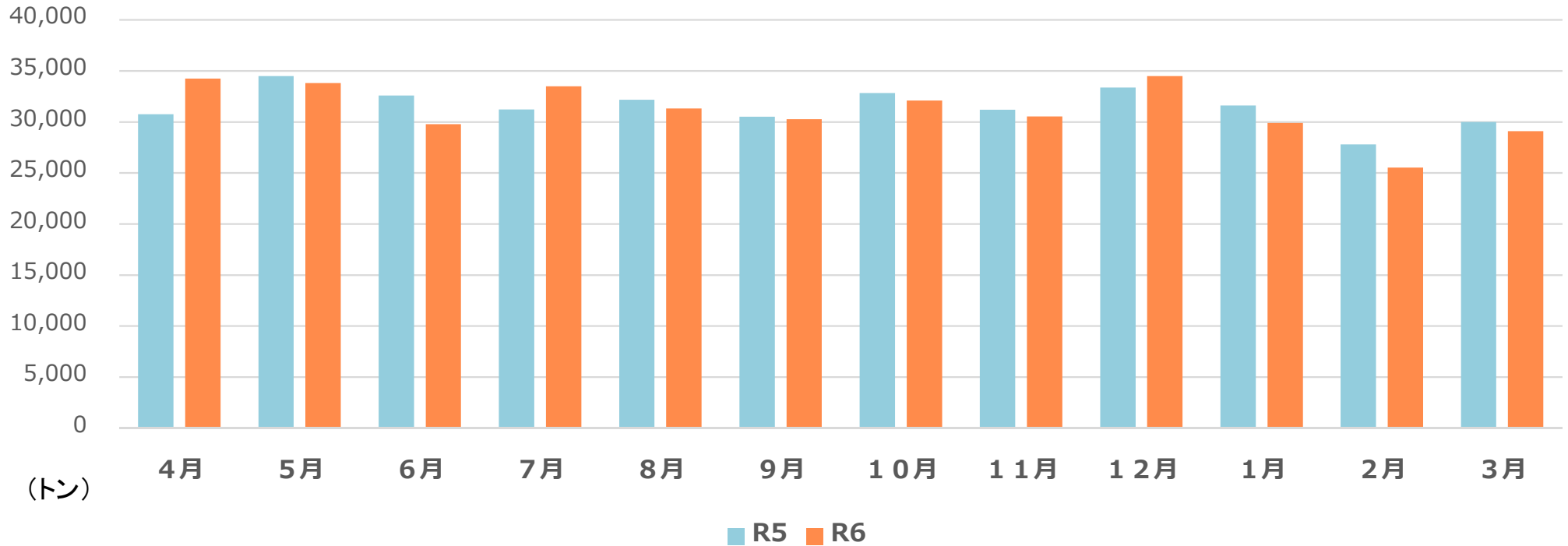


【速報】さいたま市 ごみ・資源物の排出量（家庭系＋事業系）

総排出量

（団体資源回収及び小型家電回収を含まない。）



【総排出量】

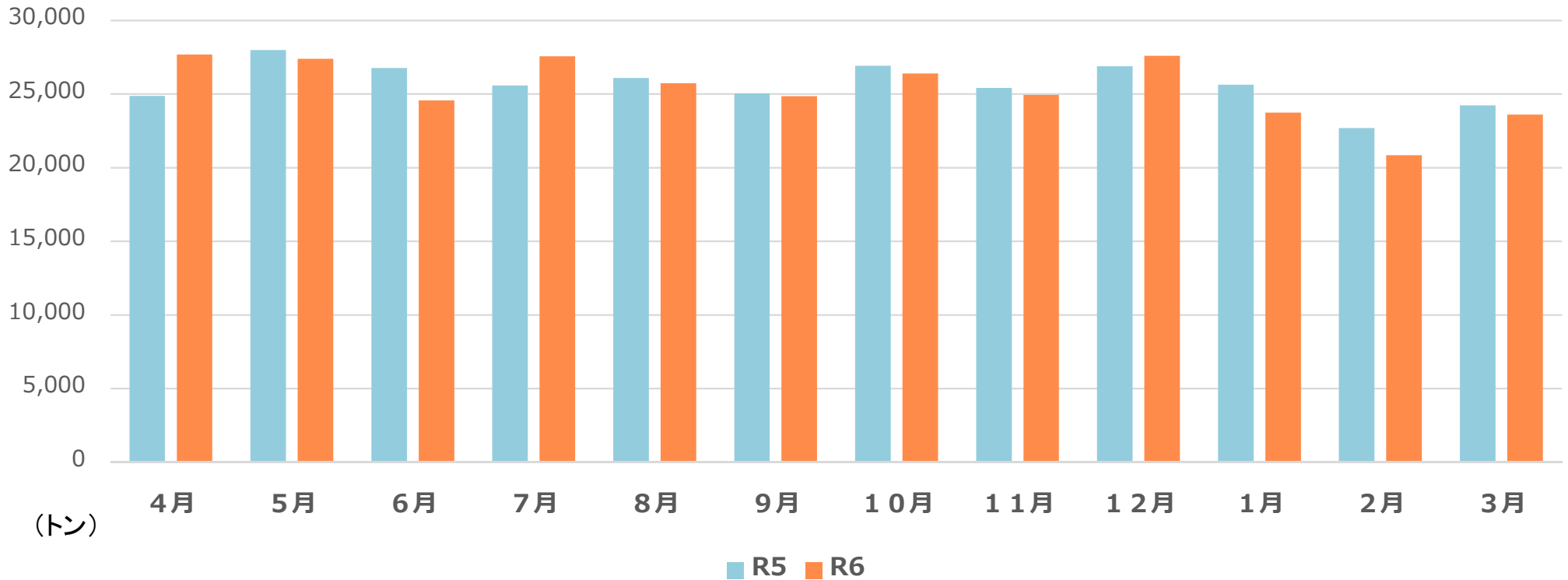
（単位：トン）

	4月	5月	6月	7月	8月	9月	10月	11月	12月	1月	2月	3月	年度計
R5	30,735	34,478	32,587	31,200	32,173	30,496	32,825	31,181	33,363	31,601	27,790	29,984	378,413
R6	34,242	33,787	29,772	33,491	31,318	30,258	32,095	30,535	34,481	29,881	25,531	29,074	374,465



【速報】さいたま市 ごみ・資源物の排出量（家庭系+事業系）

もえるごみ排出量



【もえるごみ排出量】

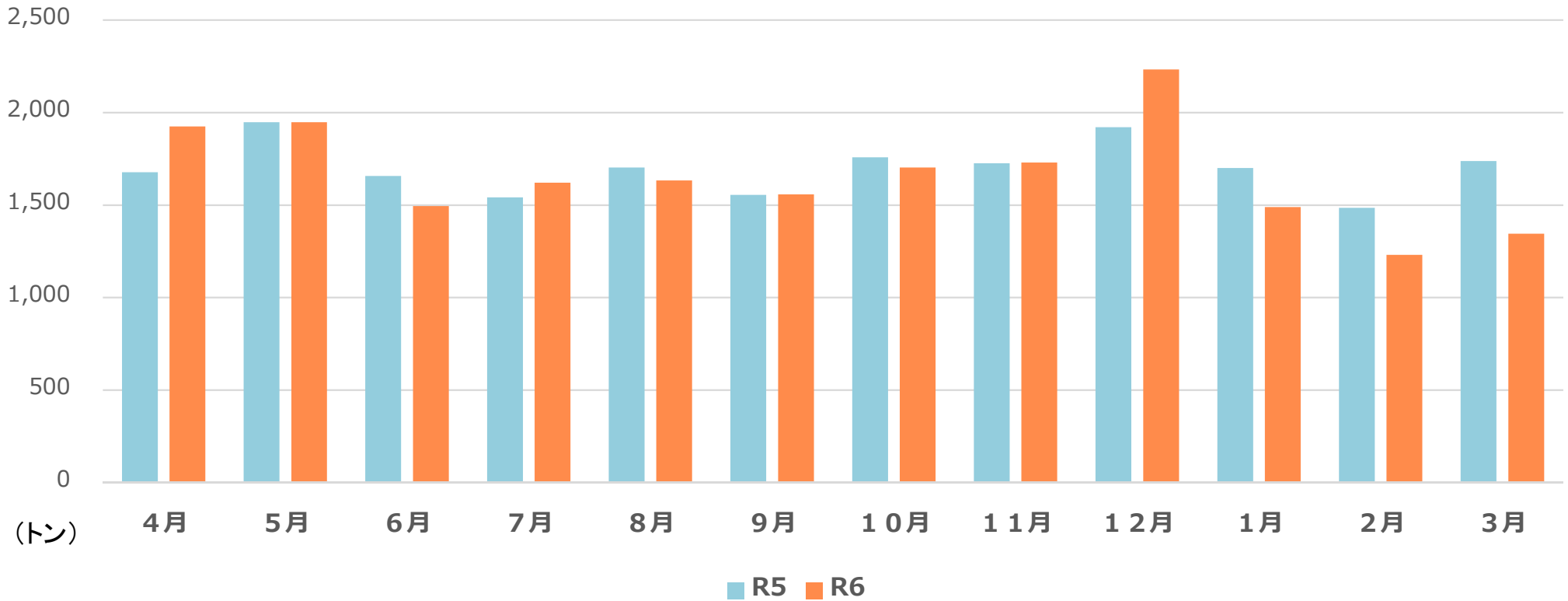
(単位：トン)

	4月	5月	6月	7月	8月	9月	10月	11月	12月	1月	2月	3月	年度計
R5	24,870	27,979	26,772	25,582	26,099	25,036	26,924	25,412	26,879	25,636	22,689	24,225	308,103
R6	27,685	27,389	24,568	27,556	25,733	24,859	26,393	24,943	27,589	23,739	20,841	23,603	304,898



【速報】さいたま市 ごみ・資源物の排出量（家庭系+事業系）

もえないごみ排出量



【もえないごみ排出量】

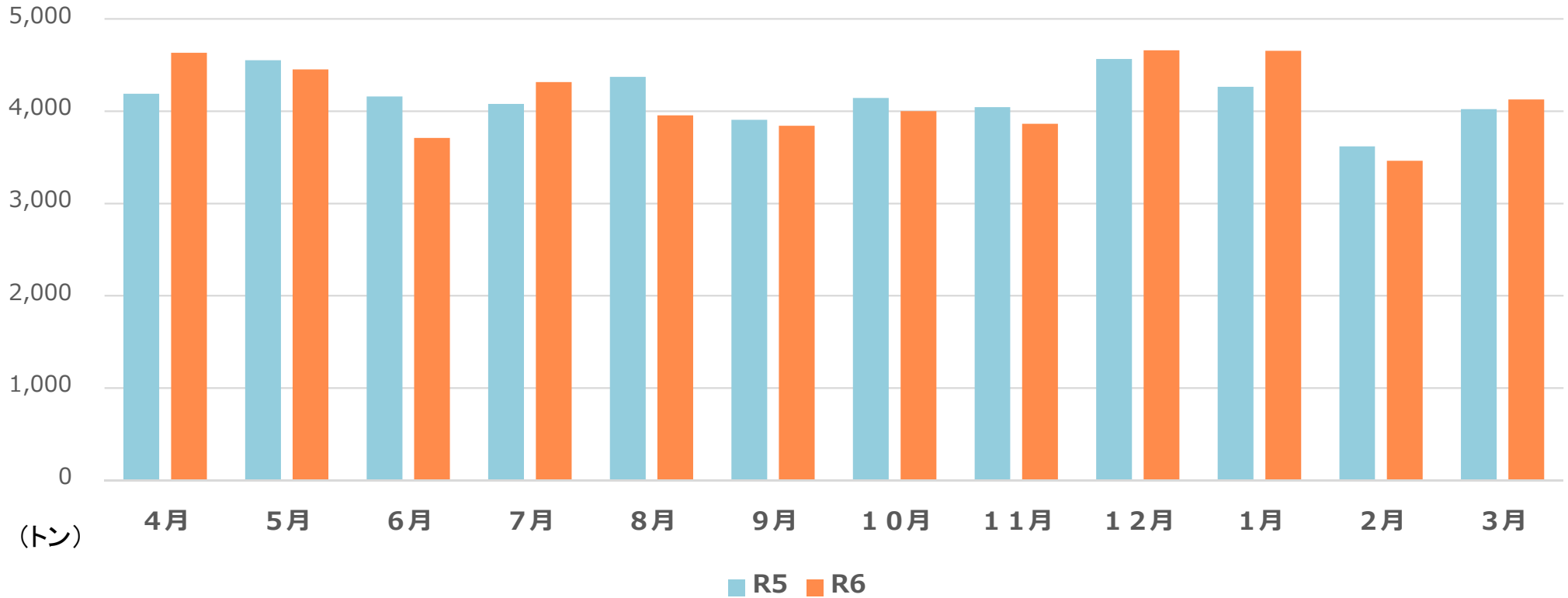
(単位：トン)

	4月	5月	6月	7月	8月	9月	10月	11月	12月	1月	2月	3月	年度計
R5	1,677	1,948	1,657	1,541	1,703	1,554	1,758	1,725	1,920	1,700	1,484	1,737	20,404
R6	1,925	1,947	1,494	1,620	1,632	1,557	1,702	1,729	2,233	1,488	1,230	1,345	19,902



【速報】さいたま市 ごみ・資源物の排出量（家庭系＋事業系）

資源物排出量



【資源物排出量】

(単位：トン)

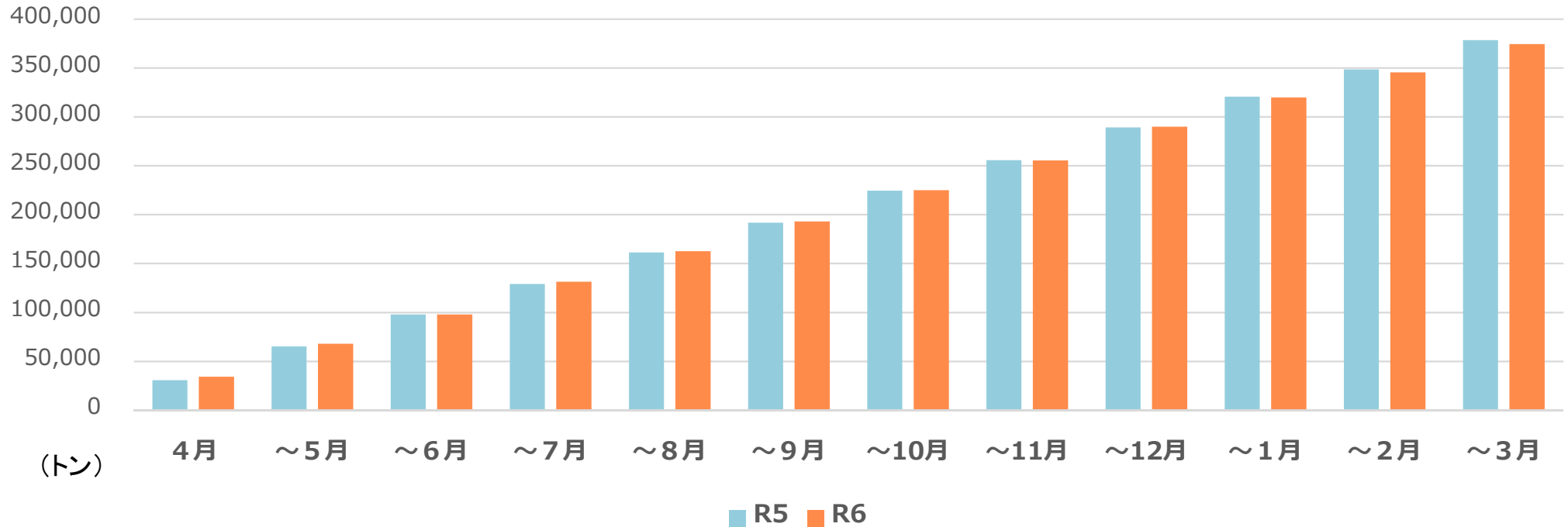
	4月	5月	6月	7月	8月	9月	10月	11月	12月	1月	2月	3月	年度計
R5	4,188	4,551	4,158	4,077	4,372	3,906	4,143	4,044	4,564	4,264	3,617	4,022	49,906
R6	4,632	4,451	3,709	4,316	3,953	3,842	4,000	3,863	4,659	4,654	3,461	4,126	49,666



【速報】さいたま市 ごみ・資源物の排出量（家庭系+事業系）

総排出量（累積）

（団体資源回収及び小型家電回収を含まない）



【総排出量（累積）】

（単位：トン）

	4月	～5月	～6月	～7月	～8月	～9月	～10月	～11月	～12月	～1月	～2月	～3月
R5	30,735	65,213	97,800	129,000	161,173	191,669	224,494	255,675	289,038	320,639	348,429	378,413
R6	34,242	68,029	97,801	131,292	162,610	192,868	224,963	255,498	289,979	319,860	345,391	374,465

