

## 1 事業

供用開始年度 (供用開始後年数)	昭和41年度 (供用開始後54年)	法適用(全部適用・一部適用)、非適用の区分	一部適用
処理区域内人口密度	99.8人/ha	流域下水道への 接続の有無	有
処理区数	3	処理場数	1

## 2 下水道使用料

## 使用料体系の概要

本市は、基本使用料と従量使用料の二部料金制を採用しており、使用水量に応じた使用料を設定しています。

(税別)

	区 分	単 価
基本使用料	0m <sup>3</sup> ~	666円
汚水排水量 (1m <sup>3</sup> につき)	1m <sup>3</sup> ~10m <sup>3</sup>	17円
	11m <sup>3</sup> ~30m <sup>3</sup>	140円
	30m <sup>3</sup> ~50m <sup>3</sup>	174円
	50m <sup>3</sup> ~100m <sup>3</sup>	218円
	100m <sup>3</sup> ~200m <sup>3</sup>	272円
	200m <sup>3</sup> ~500m <sup>3</sup>	298円
	500m <sup>3</sup> ~1,000m <sup>3</sup>	352円
	1,000m <sup>3</sup> ~5,000m <sup>3</sup>	385円
	5,000m <sup>3</sup> ~	413円

## その他

埼玉県知事が入浴料金の統制額を 指定する公衆浴場 (1m <sup>3</sup> につき)	18円
---	-----

条例上の 使用料※1 (税別)	平成29年度	2,236円	実質的な 使用料※2 (税別)	平成29年度	2,912円
	平成30年度	2,236円		平成30年度	2,910円
	令和 元年度	2,236円		令和 元年度	2,897円

※1 条例上の使用料…一般家庭における20m<sup>3</sup>当たりの使用料

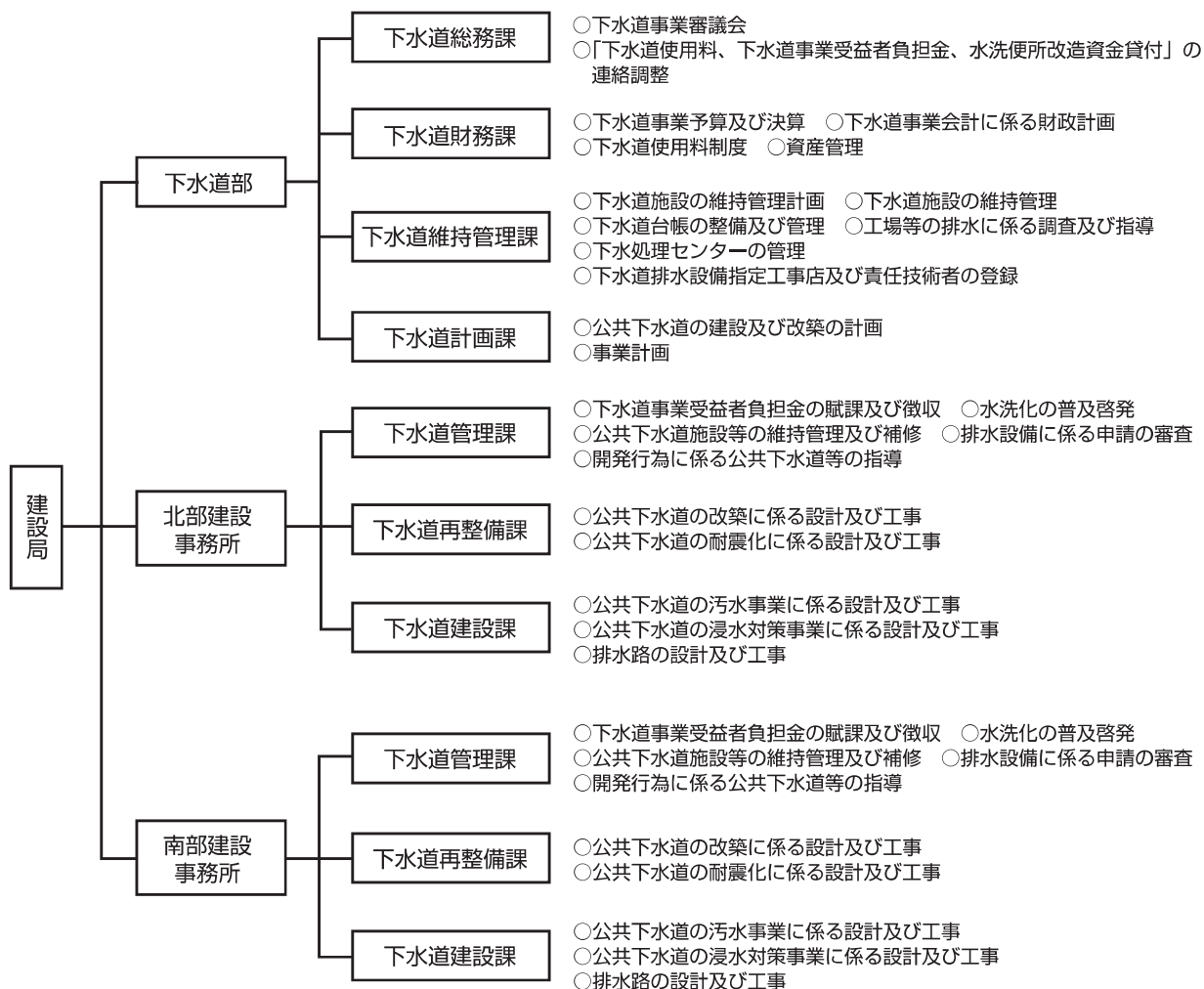
※2 実質的な使用料…下水道使用料収入の合計を有収水量で除した値に20m<sup>3</sup>を  
乗じたもの(業務用を含む)

### 3 組織体制

#### (1) 職員数

139人

#### (2) 組織構成と主な業務内容



## さいたま市下水道事業中期経営計画

(計画期間 令和3年度から令和7年度まで)

■発行年月／令和3年3月

■発行／さいたま市

■編集／さいたま市建設局下水道部

下水道計画課 TEL 048-829-1565

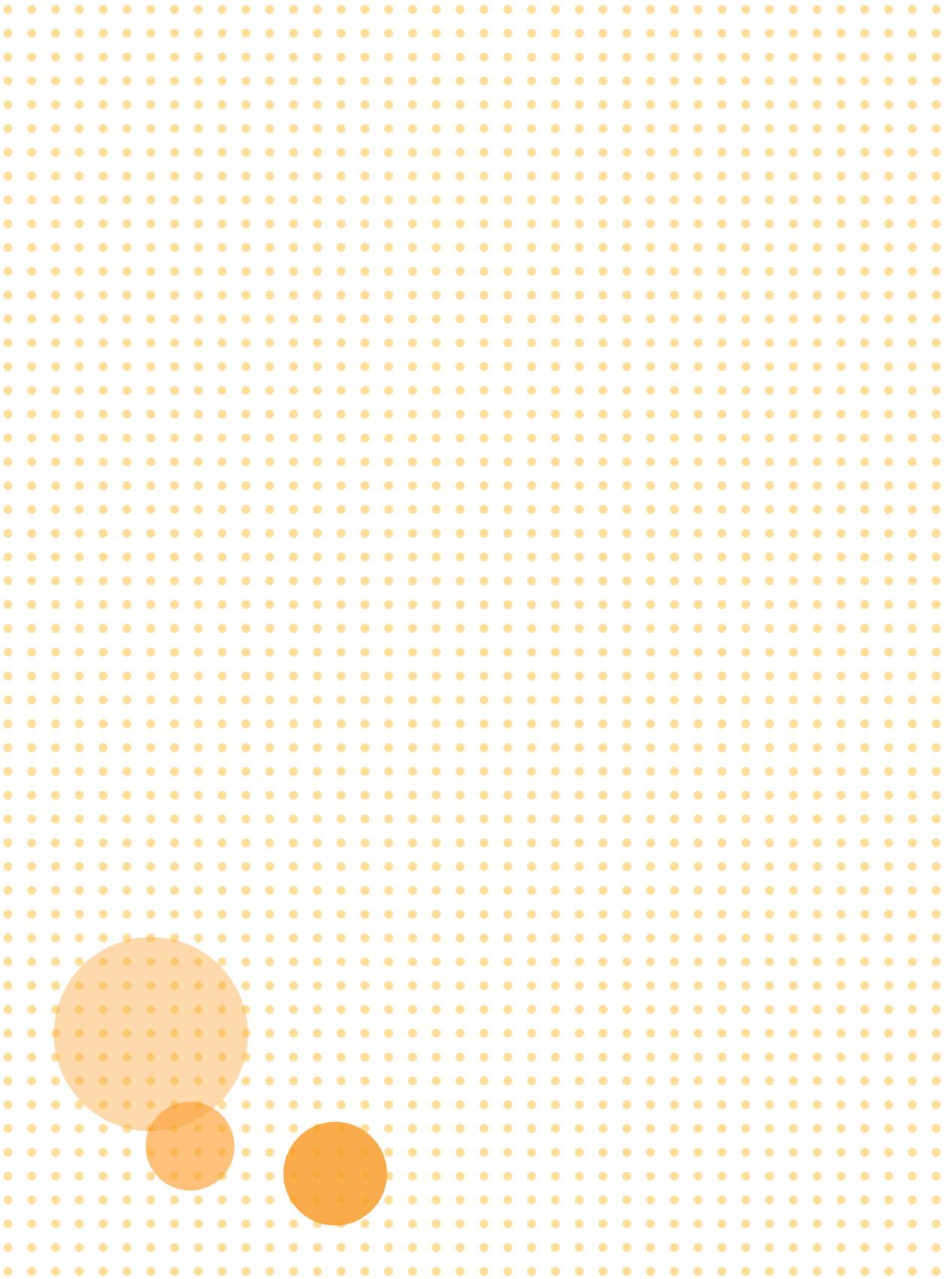
下水道財務課 TEL 048-829-1875

〒330-9588 さいたま市浦和区常盤六丁目4番4号

FAX 048-829-1975

URL <https://www.city.saitama.jp/>





令和3年3月

販売価格 660円